

#### (D) Gefahrenhinweise

- H222 Extrem entzündbares Aerosol.  
H315 Verursacht Hautreizungen.  
H336 Kann Schläfrigkeit und Benommenheit verursachen.  
H411 Giftig für Wasserorganismen, mit langfristiger Wirkung

#### (D) Sicherheitshinweise:

- P102 Darf nicht in die Hände von Kindern gelangen.  
P210 Von Hitze/Funken/offener Flamme/heißen Oberflächen fernhalten. Nicht rauchen.  
P261 Einatmen von Staub/Rauch/Gas/Nebel/Dampf/Aerosol vermeiden.  
P271 Nur im Freien oder in gut belüfteten Räumen verwenden.  
P280 Schutzhandschuhe/Schutzkleidung/Augenschutz/Gesichtsschutz tragen.  
P403 An einem gut belüfteten Ort aufbewahren.  
Enthält: Kohlenwasserstoffe, C7, n-Alkane, iso-Alkane, zyklisch  
(D) Behälter steht unter Druck. Vor Sonnenbestrahlung und Temperaturen über 50 °C schützen.  
Auch nach Gebrauch nicht gewaltsam öffnen oder verbrennen. Nicht gegen Flamme oder auf gegenüberliegenden Gegenstand sprühen.

#### (F) Informations concernant les risques :

- H222 Aérosol extrêmement inflammable.  
H315 Provoque une irritation cutanée. H336 Peut provoquer somnolence ou vertiges.  
H411 Toxique pour les organismes aquatiques, entraîne des effets néfastes à long terme.

#### (F) Consignes de sécurité :

- P102 Tenir hors de portée des enfants.  
P210 Tenir à l'écart de la chaleur, des surfaces chaudes, des étincelles, des flammes nues et de toute autre source d'inflammation. Ne pas fumer.  
P261 Éviter de respirer les poussières/fumées/gaz/brouillards/vapeurs/aérosols.  
P271 Utiliser seulement en plein air ou dans un endroit bien ventilé.  
P280 Porter des gants de protection/des vêtements de protection/un équipement de protection des yeux/du visage.  
P403 Stocker dans un endroit bien ventilé.  
Contient: hydrocarbures, C7, n-alcane, iso-alcane cycliques.  
(F) Le récipient est sous pression. Il doit être protégé contre les rayons du soleil et les températures supérieures à 50 °C. Ne pas ouvrir avec violence, même après utilisation et ne pas brûler. Ne pas vaporiser sur une flamme ou un objet brûlant.

#### (NL) Gevarenaanduidingen

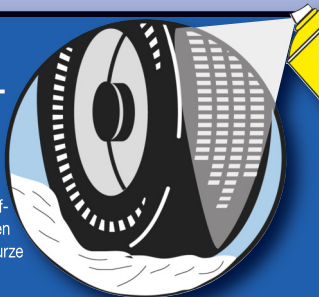
- H222 Zeer licht ontvlambare aerosol.  
H315 Veroorzaakt huidirritatie.  
H336 Kan slaperigheid of duizeligheid veroorzaken.  
H411 Giftig voor in het water levende organismen, met langdurige gevolgen.

#### (NL) Voorzorgsmaatregelen:

- P102 Buiten het bereik van kinderen houden.  
P210 Verwijderd houden van warmte, hete oppervlakken, vonken, open vuur en andere ontstekingsbronnen. Niet roken.  
P261 Inademing van stof/rook/gas/nevel/damp/sputnevel vermijden.  
P271 Alleen buiten of in een goed geventileerde ruimte gebruiken.  
P280 Beschermende handschoenen/beschermende kleding/oochbescherming/gelaatsbescherming dragen.  
P403 Op een goed geventileerde plaats bewaren.  
Inhoud: Koolwaterstoffen, C7, n-alkanen, iso-alkanen, cyclische.  
(NL) Houder onder druk. Tegen zonlicht en temperaturen boven 50°C beschermen. Ook na gebruik niet met geweld openen of verbranden. Niet in een vlam of op een gloeiend voorwerp spuiten.

## (D) Aufsprüh-Schneekette

Die effektive Anfahrhilfe auf Schnee und Eis - spart das mühsame Aufziehen von Schneeketten für das Anfahren und kurze Strecken bis ca. 3 km.



Bildet einen Spezial-Haft-Film auf dem Reifen

- Für bessere Bodenhaftung bei Schnee und Eis
- Für leichteres Anfahren auf Schnee und eisglatter Fahrbahn
- Sekundenschnell anwendbar - einfach Aufsprühen!

#### Verarbeitungshinweis::

Dose vor Gebrauch gut schütteln. Die Laufflächen der Antriebsräder gründlich einsprühen und antrocknen lassen. Dose nach Gebrauch umdrehen und Ventil leersprühen, um Verkleben des Ventils zu vermeiden. Langsam, möglichst ohne Schlupf anfahren. Bei starker Glätte hohen Gang zum Anfahren benutzen, um Durchdrehen der Räder zu vermeiden.

Gefahr/Danger/Gevaar



GHS02



GHS07



GHS09



(D) Nicht restituierte Dosen zur Problemstoff-Sammelstelle bringen.

(F) Porter les conteneurs non vidés à un lieu de récupération des déchets.

(NL) Niet volledig geleegde blikken voor Breng probleem stoffencollectie.

## (F) Chaîne antidérapante à sprayer

L' aide efficace sur la neige et la glace. Remplace le montage pénible des chaînes pour le démarrage et de courts trajets, jusqu'à environ 3 km..

- Forme un film spécial d'adhérence.
- Pour une meilleure adhérence au sol la neige et la glace.
- Immédiatement applicable - il suffit de sprayer.

#### Mode d' emploi:

Secouez vigoureusement le conteneur avant usage. Sprayez l'intégralité des surfaces de roulement des roues et attendez une minute. Tournez le conteneur après usage et effectuez une pression pour nettoyer la soupape. Démarrez lentement.

## (NL) Sproei sneeuwketting

Effectieve grip op sneeuw en ijs – bespaart u het vermoeiend aanbrengen van sneeuwkettingen voor het optrekken en korte afstanden tot ca. 3 km

Vormt een speciale hechtmiddel-film op de banden

- Voor betere grip bij sneeuw en ijs
- Voor gemakkelijker optrekken op sneeuw en spiegelglad wegdek
- In een paar seconden aangebracht – gewoon erop spuiten!

#### Gebruiksinformatie:

Goed schudden voor gebruik. Het profiel van de aandrijfwielen grondig inspuiten en laten drogen. Om het verstoppert te voorkomen de spuitbus na gebruik omdraaien en het ventiel leegspuiten. Langzaam bij voorkeur zonder slippen optrekken. Bij zeer glad wegdek een hogere versnelling gebruiken om op te trekken; zo voorkomt u het slippen van de wielen.

#### Berger und Schröter GmbH

Voerder Straße 83

58135 Hagen

Tel. 02331-62400-0

Fax 02331-62400-10

Inhalt: 400 ml

520 e 3

Art.-Nr. 22294

