


INSTRUCTIES

VEILIGHEIDSINSTRUCTIES

Lees voordat u het apparaat gaat gebruiken de instructies aandachtig door en bewaar ze voor toekomstig gebruik.



Dit apparaat kan gebruikt worden door kinderen vanaf 8 jaren en daarboven en personen met gereduceerde fysische, sensorische of mentale capaciteiten of gebrek aan ervaring en kennis als zij onder supervisie staan of instructie krijgen betreffende het gebruik van dit apparaat op een veilige manier en de betreffende gevaren begrijpen. Kinderen moeten niet spelen met dit apparaat. Reiniging en onderhoud door gebruiker moet niet gedaan worden door kinderen zonder supervisie.

1. Maak alleen gebruik van de bij het apparaat geleverde adapter.
2. In geval van storing of beschadiging van de adapter, dient deze vervangen te worden door een originele adapter.
3. De gebruiks- en opslagtemperatuur van het apparaat moet tussen de 5 en 35 °C liggen.
4. Stel het apparaat niet bloot aan water of vocht.
5. Haal de stekker van het apparaat uit het stopcontact voordat u het reinigt met stromend water. Wees voorzichtig bij het gebruik van warm water. Controleer of het water niet te warm is, zodat u uw handen niet brandt.
6. Was alleen de kop van het scheerapparaat, de rest van het apparaat mag niet nat worden.
7. Buiten bereik van kinderen houden.

OPLADEN

Voordat u gaat opladen dient u ervoor te zorgen dat het apparaat is uitgeschakeld.

- Steek de aansluiting van het apparaat in het scheerapparaat.
- Plaats de adapter in het stopcontact.
- Het opladen duurt ongeveer 6 uren.
- Eenmaal opgeladen kan het scheerapparaat 10 dagen, 3 minuten per dag gebruikt worden.

GEBRUIK VAN HET SCHEERAPPARAAT**Scheren**

- Druk de ON/OFF knop in de ON positie.
- Houd het scheerapparaat vast, zoals op de afbeelding aangegeven en begin met scheren.



Begin met scheren door uw gezicht zachtjes aan te raken. Trek uw huid strak met uw andere hand en beweeg het scheerapparaat in de richting van uw kin. U kunt harder gaan drukken omdat uw huid geleidelijk aan gewend raakt aan het scheerapparaat. Let wel, dat te hard drukken de kwaliteit van de scheren niet verbetert.

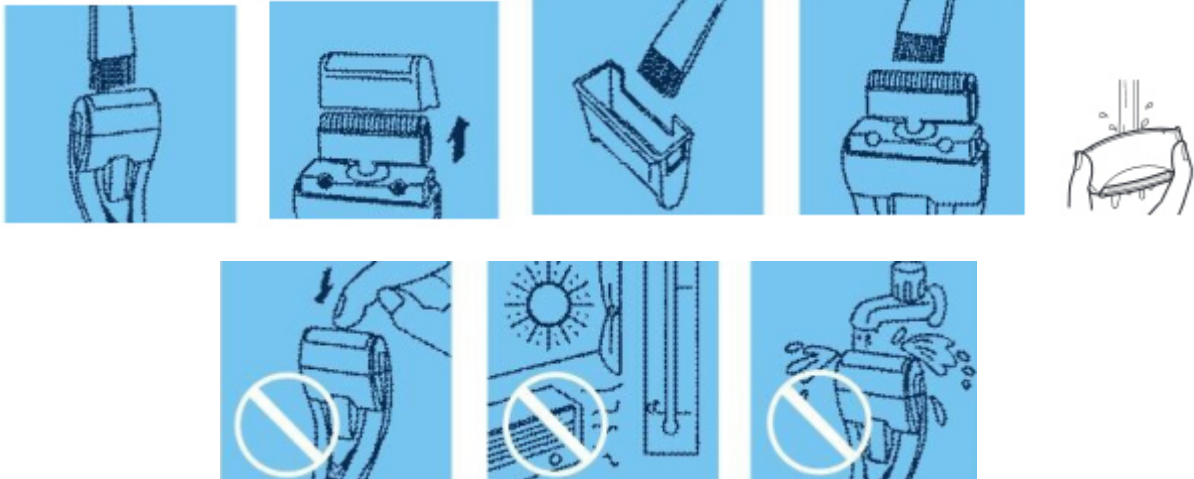
Tondeuse (voor het scheren van de bakkebaarden en de snor)

- Om de tondeuse te openen, dient u het lipje in de richting van het scheerapparaat te schuiven.
- De tondeuse werkt tegelijkertijd met het scheerapparaat.

REINIGEN

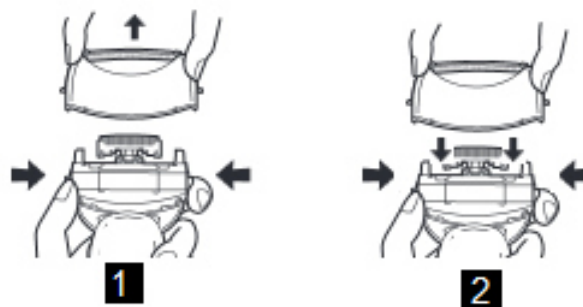
Voor een goede werking dient het scheerapparaat regelmatig te worden schoongemaakt.

- Verwijder de stekker uit het scheerapparaat.
- Schakel de ON/OFF knop in de OFF positie
- U dient eerst de onderkant van het apparaat te reinigen met de meegeleverde borstel. Vervolgens reinigt u de rest van het apparaat en het compartiment voor de haren met behulp van de borstel.
- Verwijder het beschermingsrooster en reinig dit met stromend water.
- Maak alles droog met behulp van een papieren handdoek.

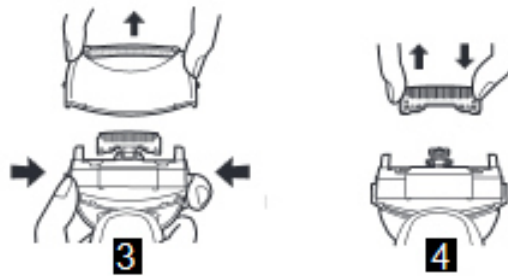


VERVANGING VAN HET BESCHERMINGSROOSTER VAN HET SYSTEEM EN VAN DE INTERNE MESSEN

Vervanging van het beschermingsrooster van het systeem



Vervanging van de interne messen



TECHNISCHE EIGENSCHAPPEN

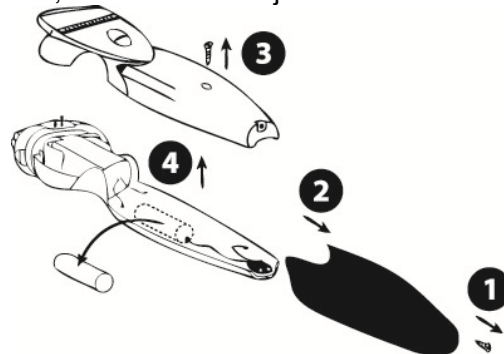
- Voeding: 230V ~ 50 Hz 3W IPX0 Klasse II
- Batterij: NiMh, 3 V 300 mA
- Dit product is uitsluitend voor huishoudelijk gebruik

VERWIJDEREN VAN DE GEÏNTEGREERDE OPLAADBARE BATTERIJ

Waarschuwing met betrekking tot de batterij:

Grote kans op brand, explosie en op ernstige brandwonden, niet demonteren, niet verwarmen bij 100°C (212°F) en niet in het vuur werpen.

- Verwijder de ingebouwde oplaadbare batterij voordat u het scheerapparaat weggooit. Niet demonteren en de batterij niet weer terugplaatsen om het scheerapparaat weer te gaan gebruiken. Dit kan brand of elektrocutie veroorzaken. Breng het apparaat naar een gespecialiseerd service center.
- Haal de stekker uit het stopcontact voordat u de batterij verwijdert.
- Volg de stappen 1 tot 4, neem de batterij uit en voer deze af.



WAARSCHUWING BETREFFENDE DE BATTERIJEN:

- Combineer geen alkaline batterijen met gewone batterijen (koolstof-zink) of oplaadbare batterijen (nikkel hydride).
- Combineer geen nieuwe met gebruikte batterijen.
- Probeer geen batterijen op te laden die niet oplaadbaar zijn.
- Haal indien mogelijk oplaadbare batterijen uit het apparaat alvorens ze op te laden.
- Oplaadbare batterijen moeten altijd worden opgeladen onder toezicht van een volwassene.
- Verwijder de lege batterijen.
- Zorg er voor dat er geen kortsluiting ontstaat bij voedingspunten.
- Gebruik altijd de aanbevolen batterijen of batterijen van een overeenkomend type.
- Respecteer de polariteit van de batterijen.

LET OP: U mag dit apparaat niet wegdoen met uw huishoudafval. Uw gemeente heeft een speciaal inzamelsysteem opgezet voor dit soort producten. Vraag op uw gemeentehuis waar zich de speciaal hiervoor bestemde containers bevinden. Elektrische en elektronische producten bevatten namelijk bestanddelen en stoffen die gevaarlijk kunnen zijn voor het milieu of voor de volksgezondheid en moeten worden gerecycleerd.

Dit pictogram geeft aan dat de elektrische en elektronische apparatuur speciaal moeten worden ingezameld. Het pictogram bestaat uit een doorgekruiste container op wielen.

Als het elektriciteits snoer kapot is, dient het vervangen te worden door de fabrikant, zijn klantenservice of een persoon met een gelijksoortige kwalificatie, om gevaar te vermijden.



Op de markt gebracht door EUROTOPS VERSAND GMBH D-40764 LANGENFELD - Duitsland
Gemaakt in de VRC