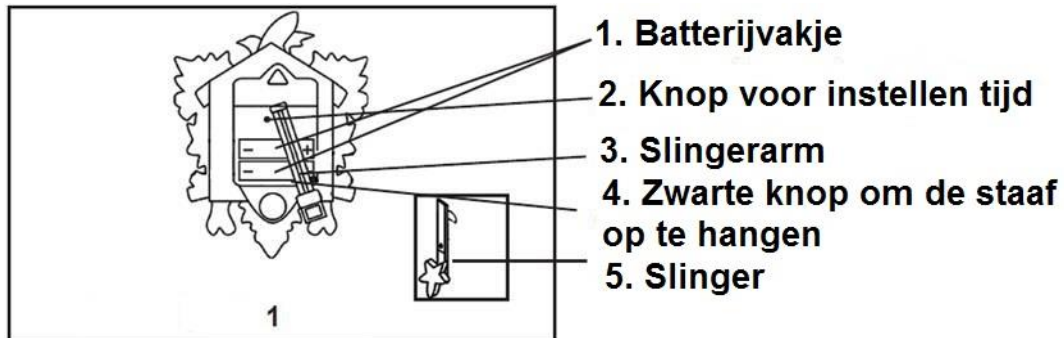


HOUTEN MINI-KOEKOEKSKLOK, RADIOGESTUURD

Art.nr.:25776

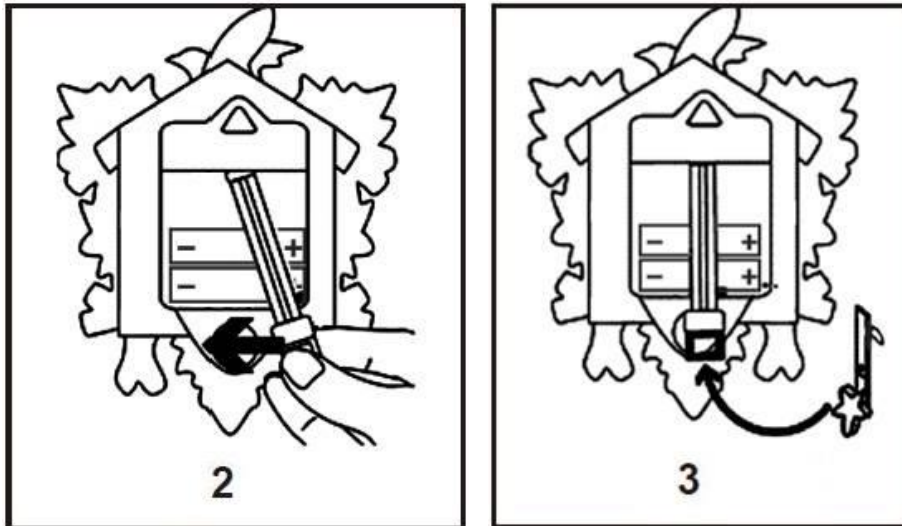
GEBRUIKSAANWIJZING

A. BESCHRIJVING



Figuur 1 – Weergave achterkant

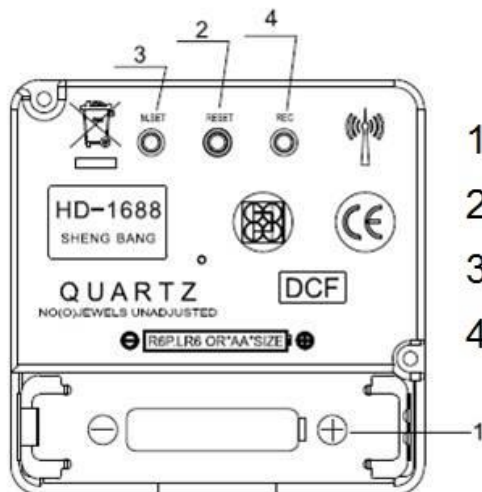
B. DE SLINGER OPHANGEN



Figuur 2

Figuur 3

- Druk op de slinger en maak deze los van de zwarte balk (figuur 2).
- Monteer de slinger en duw deze naar rechts of links om deze automatisch heen en weer te laten gaan (zie figuur 3).



1. BATTERIJ
2. RESETTEN
3. HANDMATIG INSTELLEN
4. ONTVANGST

PLAATSING VERVANGING BATTERIJ

Plaats 2 nieuwe batterijen (AA-type, 1,5V, LR6) in de juiste polariteit zoals aangegeven in het batterijvakje (1) .

DE TIJD AUTOMATISCH INSTELLEN

- Zodra de batterij goed is geïnstalleerd, stelt de klok zichzelf in op 12 uur en wordt het signaal automatisch ontvangen, dat wil zeggen dat de wijzers voor seconde, uur en minuut op 12 uur worden gezet.
- Het duurt ongeveer 12 minuten voordat het radiosignaal wordt ontvangen en de juiste tijd wordt weergegeven. Het is raadzaam om de klok tijdens dit proces op een vlakke ondergrond te leggen in een gebied met goede ontvangst.
- Als na die tijd nog geen signaal is ontvangen, herhaal dan het instellen op een andere locatie en druk op de knop RESET (2).

TIJD HANDMATIG INSTELLEN

- Druk op de knop M.SET (3) om de minutenwijzer vooruit te zetten.
Wanneer de minuten- en uurwijzer op de gewenste tijd staan, laat u de knop los.

LOOPWERK RESETTEN

- Door op de knop RESET (2) te drukken worden de loopwerkgegevens gereset
- Wanneer de wijzers voor uur, minuut en seconden naar 12 uur worden verplaatst, begint de klok het radiosignaal te ontvangen.

RADIO-SIGNAALONTVANGST FORCEREN

- Druk tijdens normale werking op de knop REC (4) om de ontvangst van het radiosignaal te forceren.
- Wanneer de wijzers voor uur, minuut en seconden naar 12 uur worden verplaatst, wordt het radiosignaal voor ongeveer 12 minuten ontvangen.
- Zodra het radiosignaal is ontvangen, wordt de juiste tijd automatisch weergegeven door de klok.
- Als na ongeveer 12 minuten het signaal nog niet is ontvangen, wordt de tijd vóór de geforceerde ontvangst hervat.

RADIOBESTURINGSSIGNAAL ONTVANGEN

De radiogestuurde klok ontvangt het radiosignaal automatisch 12 maal per dag (d.w.z. 1.00, 3.00, 5.00,..., 19.00, 21.00, 23.00 uur).

REFERENTIE

1. De klok corrigeert de tijd door radiobesturing
2. Als de wijzers niet precies op 12.00 uur terechtkomen, haal de wijzers dan voorzichtig eraf en zet ze op 12.00 uur.
3. Als de klok niet werkt, hang de klok dan in de buurt van een venster om een sterker signaal te kunnen ontvangen.
4. Als de klok op 12.00 uur staat en na ongeveer 12 minuten niet loopt, betekent dat dat er geen radiosignaal is.
5. Als de klok het radiosignaal niet ontvangt en in 15 uur zijn weergave niet aanpast, moet de klok handmatig worden ingesteld.

LET OP:

- a. Raak niet wijzers van de klok niet aan behalve wanneer ze niet precies op 12 uur terechtkomen.
- b. Houd de klok schoon en uit de buurt van vocht, hoge temperaturen of hoogmagnetische apparaten.
- c. Vervang de batterijen als u meent dat de slinger steeds langzamer heen en weer gaat. Gebruik geen oude en nieuwe batterijen door elkaar. Gebruik geen alkaline en standaard of oplaadbare batterijen door elkaar.
- d. Buiten bereik van kinderen houden.

AFVALVERWIJDERING:

De verpakking is recyclebaar. De verpakking daarom niet bij het huishoudelijk afval doen, maar milieuvriendelijk afvoeren.



Verwijder eerst de batterijen! Apparaat en batterijen, indien deze worden afgedankt, eveneens milieuvriendelijk afvoeren. Dus niet bij het huisvuil, maar naar een recyclingdepot voor gebruikte elektrische en elektronische apparaten.

■ Informatie hierover is verkrijgbaar bij de gemeentelijke of bevoegde instanties voor de afvalverwijdering.

Eurotops Versand GmbH
Elisabeth-Selbert-Straße 3
40764 Langenfeld, Duitsland



Voor technische informatie, kunt u bellen of mailen
in Nederland tel.: 026 3736 333 of info@eurotops.nl

Een eventuele teruggave van de producten dient te worden gericht aan het retouradres vermeld op uw factuur.

De inhoud van deze gebruiksaanwijzing reflecteert de stand der techniek bij het ter perse gaan. Eventuele wijzigingen in technologie en uitvoering van de apparatuur voorbehouden.

© 05.02.2015