



INVISIBLE 5 ANS
DÉTECTEUR DE FUMÉE
Manuel d'utilisation

S05-1-1000



5 YEAR



88(±2) dB



**10min
Alarm Pause**

**VEUILLEZ LIRE ATTENTIVEMENT CE MANUEL
D'UTILISATION AVANT UTILISATION ET
LE CONSERVER POUR DE FUTURES UTILISATIONS !**

TABLE DES MATIÈRES

AVANT-PROPOS.....	1	• ÉTAT ALARME	6
DÉTAILS TECHNIQUES..	2	• ÉTAT PILE FAIBLE	6
• VUE D'ENSEMBLE DU PRODUIT..	2	REEMPLACER LA PILE..	6
• TYPE DE DÉTECTEUR.....	2	• REMPLACEMENT.....	7
• TYPE DE PILE.....	2	• PRÉCAUTIONS DE SÉCURITÉ DES PILES..	7
PLACEMENT..	2	FONCTION PAUSE DE L'ALARME..	7
• OÙ PLACER.....	2-3	MAINTENANCE.....	8
• ALLEMAGNE.....	3	ATTITUDE À ADOPTER EN CAS DE FEU.....	8
• AUTRICHE.....	4	INTERDICTIONS.....	8
• OÙ NE PAS PLACER.....	4	RÉSOLUTION DES PROBLÈMES.....	8-9
MONTAGE.....	4	SOUTIEN TECHNIQUE.....	9
• DÉTACHER LE SOCLE..	4	GARANTIE ÉLARGIE - CONDITIONS DE	
• INSTALLER LE SOCLE DE MONTAGE.....	5	GARANTIE.....	9
• ACTIVER LA PILE..	5	INFORMATIONS DE DISTRIBUTEUR.....	10
• FIXER AU SOCLE.....	5	NF TABLEAU..	10
TEST DE FONCTIONNEMENT.....	5-6		
PRÉSENTATION DES DIFFÉRENTS ÉTATS..	6		
• ÉTAT NORMAL.....	6		

AVANT-PROPOS

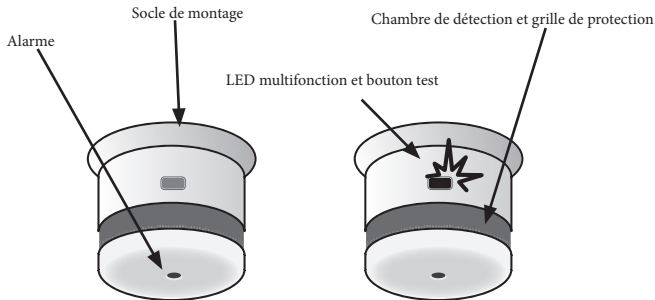
Nous sommes heureux que vous ayez choisi d'installer un détecteur de fumée Cautiex dans votre propriété. Vous avez fait un bon choix. Ce détecteur de fumée a été développé dans un esprit de design et avec la plus grande attention afin de vous offrir une expérience parfaite.

Votre détecteur de fumée Cautiex est un détecteur de fumée autonome pour les appartements et maisons résidentiels, les mobile-homes et les caravanes. Il n'est pas adapté à un usage industriel, non-résidentiel, ni pour les bateaux.

Votre détecteur de fumée Cautiex n'est ni capable d'éviter un feu, ni de l'éteindre. Il a été conçu pour vous mettre en garde contre les fumées mortelles qui émanent d'un feu et vous donner le temps nécessaire pour vous mettre en sécurité.

DÉTAILS TECHNIQUES

VUE D'ENSEMBLE DU PRODUIT



TYPE DE DÉTECTEUR

Votre détecteur de fumée Cautiex est un détecteur de fumée photoélectrique basé sur une technologie infrarouge.

Aucune radioactivité n'est utilisée pour détecter la fumée, de ce fait, le détecteur est écologique.

Votre détecteur de fumée Cautiex ne détecte ni la chaleur ni le feu.

Pour que la fumée soit détectée de façon fiable, il faut qu'elle pénètre dans la chambre de détection.

TYPE DE PILE

- Pile lithium CR2 3V / 850 mAh (remplaçable)

Votre détecteur de fumée Cautiex est muni d'une pile lithium CR2 3V conçue pour alimenter l'appareil pendant cinq ans. Afin d'éviter tout dysfonctionnement ou perte de garantie, N'utilisez PAS un autre type de pile.

PLACEMENT

OÙ PLACER

Votre détecteur de fumée Cautiex doit être positionné de manière à être accessible par la fumée montante.

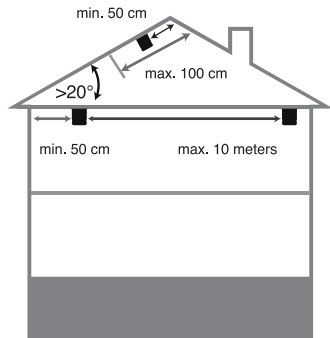
Placez votre détecteur de fumée Cautiex à un endroit accessible, afin d'en assurer la maintenance. Vérifiez les règles de construction locales, s'il y a une réglementation spéciale concernant les détecteur de fumée de votre région.

Votre détecteur de fumée Cautiex a été conçu pour être fixé au plafond seulement. Cela signifie que l'appareil NE doit PAS être fixé aux murs et NE doit PAS être posé sur un meuble tel qu'un placard.

Pour un bon fonctionnement, il est important de placer votre détecteur de fumée Cautiex à au moins 50 cm des murs ou d'objets fixés au plafond.

Afin d'assurer une couverture intégrale, la distance maximum entre deux détecteurs de fumée dans une pièce ne doit pas dépasser plus de 10 mètres.

Votre détecteur de fumée Cautiex NE doit PAS être placé au point le plus haut du plafond. En cas de feu, l'air chaud s'accumule au centre d'un haut plafond et empêche la fumée de pénétrer la chambre de détection de votre détecteur de fumée Cautiex. Placez votre détecteur de fumée Cautiex entre 50 et 100 cm de distance du centre du toit / pignon pour optimiser les résultats.



ALLEMAGNE

Selon DIN14676:2012, les détecteurs de fumée doivent être installés dans :

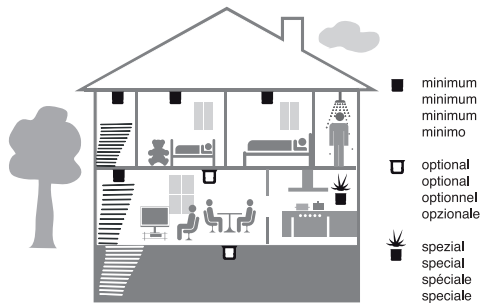
Les chambres.

Les chambres d'enfants.

Les couloirs et escaliers servant de voies d'issues.

Les détecteurs de fumée doivent être placés de telle manière qu'ils détectent rapidement la fumée.

Indication : des détecteurs de fumée supplémentaires placés par exemple dans le salon et / ou le bureau augmentent la sécurité.



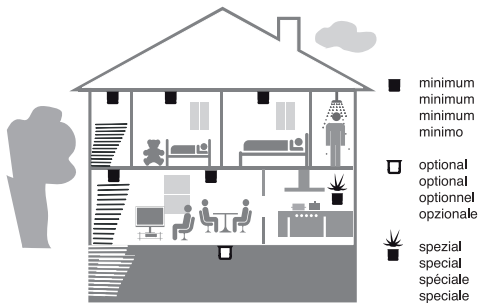
AUTRICHE

Selon la directive OiB 2, les détecteurs de fumée doivent être installés dans :

Toutes les pièces habitables à l'exception de la cuisine.

Les couloirs et escaliers servant de voies d'issues.

Les détecteurs de fumée doivent être placés de telle manière qu'ils détectent rapidement la fumée.



OÙ NE PAS PLACER

Votre détecteur de fumée Cautiex NE doit PAS être placé dans les salles de bain, les cuisines ou autres endroits humides, dans lesquels la buée ou les vapeurs de cuisson peuvent endommager le détecteur de fumée ou déclencher l'alarme de façon non-désirée.

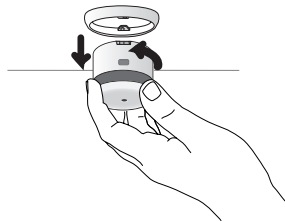
Afin d'assurer un bon fonctionnement, votre détecteur de fumée Cautiex NE doit PAS être placé dans des endroits avec une grande fluctuation de température. Les limites de la température ambiante se situe entre +4° et +38°. Afin d'éviter tout dysfonctionnement ou endommagement de l'appareil, ces limites de température NE doivent PAS être dépassées de façon régulière.

NE PAS placer votre détecteur de fumée Cautiex dans des endroits où l'humidité (non condensée) excède 90 %.

MONTAGE

DÉTACHER LE SOCLE

Détachez votre détecteur de fumée Cautiex du socle de montage en dévissant l'appareil dans le sens inverse des aiguilles d'une montre. Vous devriez sentir que l'appareil se détache et entendre un « clic ». Vous pouvez alors retirer votre détecteur de fumée Cautiex du socle de montage.

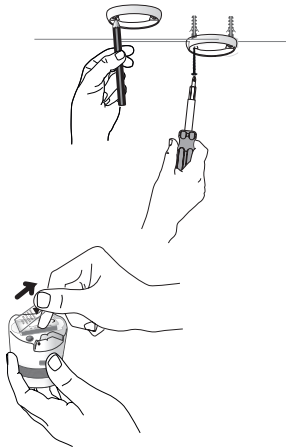


INSTALLER LE SOCLE DE MONTAGE

Marquez l'emplacement des trous à percer en utilisant le socle de montage comme modèle. Percez les trous avec une perceuse de taille appropriée. Placez les chevilles fournies avec votre détecteur de fumée Cautiex dans les trous percés. Vous pouvez alors fixer le socle de montage au plafond en utilisant les vis fournis avec votre détecteur de fumée Cautiex. Pour un montage et démontage parfait, assurez vous que la tête des vis soit alignée avec les trous des vis du socle de montage.

ACTIVER LA PILE

Avant de fixer votre détecteur de fumée Cautiex au socle de montage, assurez vous d'avoir activé la pile. Retirez le film d'isolation comme montré.



FIXER AU SOCLE

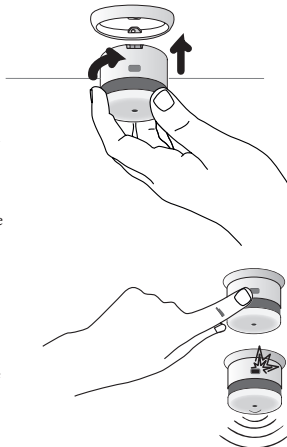
Fixez votre détecteur de fumée Cautiex au socle de montage en l'y insérant et en vissant dans le sens des aiguilles d'une montre. Vous devriez sentir la tension et entendre un « clic ».

NE PAS forcer si votre détecteur de fumée Cautiex ne s'enclenche pas correctement dans le socle de montage. Pour des raisons de sécurité, votre détecteur de fumée Cautiex ne peut pas être monté sans être équipé d'une pile.

Testez toujours le fonctionnement de votre détecteur de fumée Cautiex après le montage / démontage ou le changement de pile (voir page 5/6).

TEST DE FONCTIONNEMENT

La procédure du test de votre détecteur de fumée Cautiex comprend un test de la chambre de détection. Pour amorcer un test de fonctionnement de votre détecteur de fumée Cautiex, appuyez fermement sur la LED multifonction et bouton test. Pendant que vous pressez le bouton test, votre détecteur de fumée Cautiex émet un son fort et pénétrant conçu pour prévenir les habitants. La LED rouge du bouton test



multifonction commence à clignoter rapidement alors qu'il est maintenu enfoncé.

Le level du son de votre détecteur de fumée Cautiex est de 88 +2 dB à 3 mètres de distance. Afin d'éviter tout préjudice, gardez une distance raisonnable entre vos oreilles et le détecteur de fumée Cautiex lors du test de l'appareil.

Si le test de fonctionnement de votre détecteur de fumée Cautiex ne réussit pas, veuillez vous référer au chapitre « résolution des problèmes » de ce manuel (voir page 8).

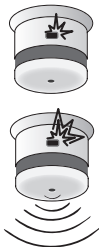
PRÉSENTATION DES DIFFÉRENTS ÉTATS

ÉTAT NORMAL

Dans un état normal de fonctionnement, la LED multifonction et bouton test sur le côté de votre détecteur de fumée Cautiex clignote toutes les 48 secondes. Cela indique que votre détecteur de fumée Cautiex est actif et prêt à vous avertir s'il détecte de la fumée.

ÉTAT « ALARME »

Pendant une alarme active, votre détecteur de fumée Cautiex émet un son fort et pénétrant conçu pour avertir les habitants. Au même moment, la LED multifonction et bouton test sur le côté clignote rapidement pour indiquer une alarme. N'ignorez PAS une alarme. Ignorer une alarme peut entraîner de grave préjudice ou la mort.



ÉTAT PILE FAIBLE

Votre détecteur de fumée Cautiex vous avertit quand la pile arrive en fin de vie en émettant un bref « bip » sonore toutes les 48 secondes, indiquant que la pile est presque vide. Votre détecteur de fumée Cautiex continue à vous avertir sur l'état faible de la pile pendant au moins 30 jours. Pour votre propre sécurité NE retardez PAS le remplacement de la pile.



REEMPLACER LA PILE REEMPLACEMENT

Note : utilisez seulement des piles lithium CR2 3V.

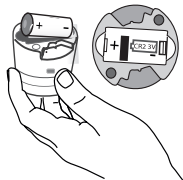
Détachez votre détecteur de fumée Cautiex du socle de montage (voir page 4).

Enlevez la pile vide et remplacez la par une neuve. Veillez à ce que les symboles positif (+) et négatif (-) de la pile correspondent à ceux imprimés dans le compartiment pour pile de votre détecteur de fumée Cautiex.

Après avoir changé la pile, vérifiez que la LED multifonction et bouton test clignote toutes les 48 secondes, indiquant un état normal.

Attachez votre détecteur de fumée Cautiex au socle de montage (voir page 5).

Après le changement de la pile et la réinsertion de votre



détecteur de fumée Cautiex dans le socle de montage, veuillez faire un test de fonctionnement. Cela confirme que la pile a été changée correctement et que votre détecteur de fumée Cautiex est prêt pour vous avertir au cas où il détecterait de la fumée (voir page 5/6).

PRÉCAUTIONS DE SÉCURITÉ DES PILES

Toujours tenir les piles éloignées des enfants.

- NE PAS recharger ou court-circuiter les piles.
- NE PAS faire tomber les piles.
- NE PAS jeter les piles dans le feu.

Les piles contiennent des acides et autres produits chimiques nocifs. Si un écoulement sort de la pile, évitez tout contact avec des liquides. Si vous entrez en contact avec un écoulement de la pile, lavez vous immédiatement les mains. Considérez la possibilité de consulter un médecin.

Les piles NE doivent PAS être jetées avec les ordures ménagères. Veuillez, s'il vous plaît, les jeter dans votre station de recyclage locale.

FONCTION PAUSE DE L'ALARME

Dans le cas d'une alarme non intentionnelle ou d'une fausse alarme, vous pouvez mettre votre détecteur de fumée Cautiex en sourdine.

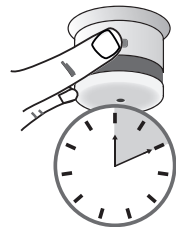
Lors d'une alarme active, il vous suffit d'appuyer une fois sur la LED multifonction et bouton test sur le côté de votre détecteur de fumée Cautiex. Cela arrête l'alarme et met l'appareil en pause pour 10 minutes.

Votre détecteur de fumée Cautiex se remet automatiquement en état normal de fonctionnement après 10 minutes.

Vous pouvez réactiver votre détecteur de fumée Cautiex avant que les 10 minutes ne se soient écoulées, simplement en appuyant sur la LED multifonction et le bouton test sur le côté de votre détecteur de fumée Cautiex pendant qu'il est en état de pause. L'alarme va retentir et la LED multifonction et bouton test va commencer à clignoter toutes les 48 secondes indiquant un état normal de fonctionnement.

MAINTENANCE

Les étapes de maintenance listées ci-dessous doivent être exécutées de façon régulière afin d'assurer un fonctionnement parfait de votre détecteur de fumée Cautiex. Votre détecteur de fumée Cautiex doit être remplacé après 10 ans d'utilisation ou s'il a subi des dommages.



TEST DE FONCTIONNEMENT

Exécutez un test de fonctionnement une fois par mois pour vérifier que votre détecteur de fumée Cautiex n'a pas de problème et qu'il est prêt à vous avertir s'il détecte de la fumée (voir page 5/6).

NETTOYAGE

Nettoyez une fois par mois la grille de la chambre de détection avec un aspirateur pour s'assurer que les entrées de la chambre de détection ne soient pas bloquées par des particules de poussière ou des insectes. Aspirer la grille peut provoquer une fausse alarme.

ATTITUDE À ADOPTER EN CAS DE FEU

Restez calme.

Prévenez les autres habitants.

Quittez immédiatement la maison.

Aidez les enfants, les personnes handicapées, âgées ou blessées.

Fermez toutes les fenêtres et portes derrière vous.

NE PAS utiliser les ascenseurs.

Appelez les pompiers :

Allemagne :..... 112

Autriche : 122

Suisse :..... 118

Donnez vos noms et adresse.



INTERDICTIONS

N'utilisez PAS de produit chimique pour nettoyer votre détecteur de fumée Cautiex, car ils pourraient endommager la chambre de détection.

NE peignez PAS votre détecteur de fumée Cautiex, car la peinture pourrait bloquer les ouvertures du détecteur de fumée et empêcher la fumée d'entrer dans la chambre de détection.

N'essayez PAS d'ouvrir votre détecteur de fumée Cautiex. Votre détecteur de fumée Cautiex est un appareil électrique clos et fragile. Si vous essayez de l'ouvrir, cela annule la garantie.

N'enlevez PAS l'étiquette du compartiment de la pile de votre détecteur de fumée Cautiex. Elle contient des informations importantes qui seront demandées par l'équipe de soutien technique.

RÉSOLUTION DES PROBLÈMES

Problème : Si le test de fonctionnement de votre détecteur de fumée Cautiex ne marche pas.

Solutions :

- Assurez-vous d'appuyer fermement sur la LED multifonction et bouton test.
- Vérifiez que la pile soit insérée correctement (voir page 6).
- Changez la pile si elle est vide (voir page 6).
- Si le test de fonctionnement de votre détecteur de fumée Cautiex continue à ne pas marcher, veuillez contacter l'équipe de soutien technique (voir page 9).

Problème : Votre détecteur de fumée Cautiex émet un bref "bip" toutes les 48 secondes.

Solutions :

Changez la pile, elle est presque vide (voir page 6).

Problème : Votre détecteur de fumée Cautiex émet souvent de fausses alarmes.

Solutions :

- Nettoyez la chambre de détection de votre détecteur de fumée Cautiex avec un aspirateur (voir page 8).
- Vérifiez la position de votre détecteur de fumée Cautiex (voir page 2/3).
- Si votre détecteur de fumée Cautiex continue à émettre de fausses alarmes, veuillez contacter l'équipe de soutien technique (voir page 9).

Problème : Votre détecteur de fumée Cautiex ne rentre plus dans le socle de montage.

Solutions :

Veuillez vous assurer que la pile a été insérée correctement dans votre détecteur de fumée Cautiex.

SOUTIEN TECHNIQUE

Si vous avez des questions concernant votre détecteur de fumée Cautiex, veuillez contacter l'équipe de soutien technique du lundi au vendredi entre 9:00 et 15:00 heures.

Téléphone : +49 (0) 6051 – 91533 – 29

GARANTIE ÉLARGIE - CONDITIONS DE GARANTIE

Conformément aux conditions suivantes, nous prenons en charge - sans préjudice des recours en garantie légale que l'acheteur est en droit d'émettre envers le vendeur, et au-delà de sa durée - la garantie fournisseur, pendant trois ans à compter de la date d'achat, que le détecteur de fumée Cautiex Invisible 5Y est exempt de vices.

En présence d'un vice objectif pendant la période de garantie fournisseur, nous nous engageons, en contrepartie immédiate de la restitution du produit entaché de vice, à livrer à nos frais un produit correspondant exempt de vice. La batterie y fait exception. Sous réserve de modifications techniques dans l'intervalle.

Il n'est possible de bénéficier de la garantie fournisseur que contre présentation de la preuve d'achat ; cette garantie n'est pas transférable à des tiers. Les droits à garantie fournisseur sont caducs si n'est pas livrée la preuve que la maintenance est correcte et conforme à la notice d'utilisation, ou s'il est prouvé que le vice est imputable à une maintenance ou un traitement erroné.

Les droits à garantie fournisseur ne naissent que dans les conditions suivantes :

Via le site Web du bailleur de garantie (www.cautiex.de/register), l'acheteur s'enregistre dans les six semaines à compter de la date d'achat comme acquéreur du produit, en indiquant :

- La date d'achat et le lieu d'achat du produit.
- Son adresse postale ainsi que son adresse électronique.
- Et en déclarant qu'il accepte que les données indiquées soient utilisées par le bailleur de garantie et ses revendeurs à des fins publicitaires.

Le marquage CE appose sur ce produit atteste sa conformité aux directives européennes qui lui sont applicables, en particulier sa conformité aux spécifications harmonisées de la norme EN 14604 en regard du règlement 305/2011 relatif aux produits de construction.

126172 rev 1.2

Manufacturé par Cavius Aps
Jul Søvej 16 | DK8600 Silkeborg
www.cavius.com | info@cavius.com
Manufacturé en P.R.C.


Information distributeur:
Schwing Industrievertretung
Gewerbepark Birkenhain 5a|
63579 Freigericht
www.schwing-online.de
Tel: +49 (0)6051 - 91533-29

AFNOR Certification
11, rue Francis de Pressensè
FR-93571 LA PLAINE SAINT-DENIS CEDEX
www.marque-nf.com

La marque NF appliquée aux Détecteurs Avertisseurs Autonomes de Fumée (DAAF), c'est l'assurance de la sécurité et d'une qualité constante contrôlées par des spécialistes. Par ses contrôles rigoureux et exhaustifs (système de management de la qualité du titulaire, contrôle des fabrications, audits et essais de surveillance...) elle apporte au consommateur toutes les garanties de conformité des produits certifiés. La marque NF - DAAF atteste la conformité du produit au référentiel de certification NF 292.

Caractéristiques certifiées essentielles couvertes par la marque NF

Type de montage :	Mural uniquement	NON
	Plafonnier uniquement	OUI
Source principale d'alimentation		Interne au dispositif
Autonomie de la source principale d'alimentation		5 ans
Dispositif interconnectable		NON
Prévu pour installation dans un camping-car		OUI
Raccordement à des dispositifs auxiliaires externes		NON
Liaison radio		NON
Indicateur d'alarme individuelle		OUI
Dispositif de neutralisation d'alarme		OUI
Option Accessibilité		NON

 ¹³
0333-CPR-292051-11
EN14604:2005
DoP no.:2001-050

