

Magic Vision XMas Motiv LED Strahler 2er Set

SICHERHEITSHINWEISE:

Elektrische Anschlüsse dürfen nur von fachkundigem Personal ausgeführt werden. Der Hersteller übernimmt keine Verantwortung für Verletzungen oder Schäden, die Folge eines unsachgemäßen Gebrauchs der Leuchte sind.

Achtung! Vor Beginn aller Arbeiten an der Leuchte die Netzleitung spannungsfrei machen – Sicherung heraus nehmen bzw. Netzstecker ziehen. Dies gilt auch für Reinigungs- und Wartungsarbeiten. Leuchten dürfen nur für den vorbestimmten Zweck verwendet werden. Innenleuchten dürfen nicht im Außenbereich verwendet werden. Leuchten dürfen nicht von Gegenständen abgedeckt werden. Sie dürfen nicht in der Verpackung ans Netz angeschlossen werden. Leuchten mit Transformatoren dürfen nur mit dem originalen Transformator betrieben werden. Leuchten sind kein Spielzeug. Kinder erkennen oft nicht die Gefahren, die im Umgang mit elektrischen Artikeln oder deren Verpackung entstehen können. Halten Sie Kinder deshalb davon fern. Bei Weitergabe dieser Leuchte an Dritte ist diese Anleitung mitzugeben. Bei Beschädigungen der Leuchte, insbesondere an Kabel und Fassung, ist die Leuchte unverzüglich außerbetrieb zu nehmen. Bei Funktionsstörungen nur autorisiertes Personal zur Fehlerbeseitigung beauftragen. Niemals selbst Reparaturen durchführen. Durch unsachgemäße Reparaturen können Gefahren für den Benutzer entstehen.

Stellen Sie sicher, dass Leitungen bei der Montage nicht beschädigt werden. Beachten Sie die richtige Polung beim Anschluss des Adapters. Gefahr der Augenverletzung! Niemals direkt in die LED-Dioden dieser Leuchte schauen. Epilepsiehinweis: Bei einem kleinen Prozentsatz (ca. 1 Person von 4.000) der Bevölkerung können während des Betrachtens blinkender Lichter und Muster, die in unserer Umgebung täglich vorkommen, epileptische Erscheinungen auftreten. Befragen Sie einen Arzt, bevor Sie das Produkt verwenden, falls bei Ihnen oder einem Mitglied Ihrer Familie Epilepsie vorliegt.

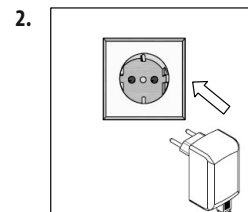
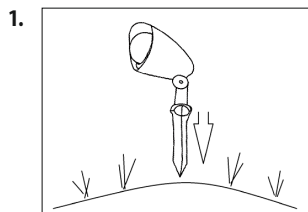
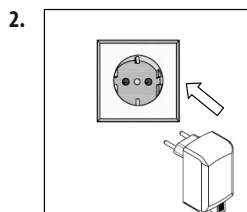
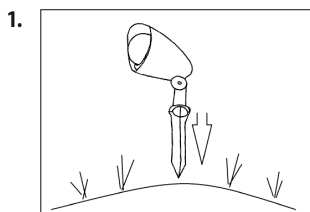
Magic Vision XMas Scene LED spotlights set of 2

SAFETY INSTRUCTIONS:

Electrical connections may only be carried out by expert staff. The manufacturer does not accept responsibility for injuries or defects caused by improper use of a luminaire.

Attention! Before beginning any work on the lamp, disconnect it from the mains power line by removing the fuse or unplugging the power plug. This also applies to cleaning and maintenance. Prior to starting installation work, de-energise the power line – remove the fuse and/or set the switch to “OFF”. Lamps with transformers may be operated only with the original transformer. Lamps are not toys. Children frequently do not recognize the dangers associated with electric appliances or their packaging. Therefore, you should keep them away from children. If you give this lamp to someone else, always include these instructions. If the lamp is damaged, in particular the cord or lamp socket, discontinue use of the lamp immediately. In the event of a malfunction, always have the lamp repaired by a qualified electrician. Never attempt to repair the lamp yourself. Improper repairs can endanger the safety of the user. Avoid damage to wiring during installation. Ensure correct polarity when connecting the adapter.

Risk of eye injury! Look never directly at the LED diodes. Epilepsy Note: A small percentage (about 1 person out of 4,000) of the population while viewing flashing lights and patterns that occur every day in our environment, epileptic symptoms occur. Consult a physician before using the product, if present you or a member of your family epilepsy.



Kundenservice / Importeur: HSP HanseShopping GmbH, Raboisen 16, 20095 Hamburg, Deutschland
Tel.: +49 (0) 1805 030 501 9 Ortstarif, Internet: www.telewelt.tv

Customer service / Importer: HSP HanseShopping GmbH, Raboisen 16, 20095 Hamburg, Germany
Tel.: +49 (0) 1805 030 501 9 local rate, internet: www.telewelt.tv

Magie Vision XMas Scène spots LED série de 2

INSTRUCTIONS DE SÉCURITÉ:

Les raccordements électriques ne doivent être exécutés que par du personnel compétent.

Attention! Avant de commencer toute intervention sur la lampe, couper l'alimentation du secteur – retirer le fusible ou débrancher la prise de secteur. Il en va de même pour les opérations de nettoyage et d'entretien. Ne pas utiliser un luminaire d'intérieur pour l'extérieur. Ne pas couvrir un luminaire avec des objets divers. Ne pas brancher un luminaire dans son emballage au réseau. Les lampes comportant des adaptateurs doivent être utilisés uniquement avec leur adaptateur d'origine. Les lampes ne sont pas des jouets. Les enfants ne voient bien souvent pas les dangers que peuvent présenter les appareils électriques ou leur emballage. Veuillez tenir les enfants éloignés. Si vous donnez cette lampe à une tierce personne, vous devez lui remettre également cette notice d'utilisation. Si la lampe est abîmée, notamment le câble ou la douille, il faut immédiatement éteindre la lampe. En cas de dysfonctionnements, confier la réparation uniquement au personnel habilité. N'effectuez jamais des réparations vous-même. Toute réparation incorrecte peut présenter des risques pour l'utilisateur.

Assurez-vous que les câbles n'ont pas été endommagés lors de l'installation. Vérifiez que la polarité est correcte lors de la connexion de l'adaptateur. Risque de blessure à l'oeil! Regardez directement des diodes LED de cette bande de lumière. Remarque d'épilepsie: Chez un petit pourcentage (une personne de 4000) il se pourraient apparaître des phénomènes épileptiques pendant regarder les lumières clignotement et des motifs dans l'environnement. Consultez votre docteur avant utiliser ce produit s'il y a des malades d'épilepsie dans votre famille.

Magic Vision XMas Scene LED-spots set 2

VEILIGHEIDSAANWIJZINGEN:

Elektrische verbindingen mogen alleen worden uitgevoerd door vakkundig personeel.

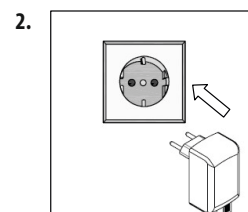
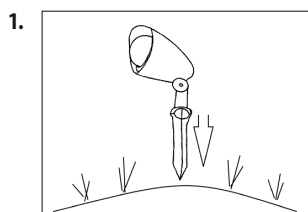
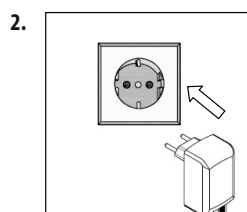
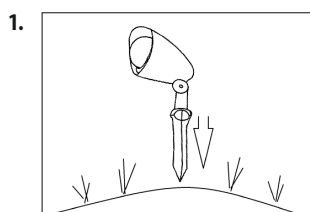
Lampen mogen uitsluitend voor het voorbestemde doel worden gebruikt. Binnenlampen mogen niet buiten worden gebruikt. Lampen mogen niet door voorwerpen worden afgedekt. Zij mogen niet in de verpakking op het net worden aangesloten. **Attentie!** Alvorens met de werkzaamheden aan de lamp te beginnen de stroomleiding altijd spanningsvrij maken – de zekering uitdraaien resp. de stekker uit het stopcontact trekken. Dit geldt ook voor reinigings- en onderhoudswerkzaamheden.

Voor montagebegin de netleiding spanningsvrij maken-zekering uitnemen of schakelaar op „UIT“. De lamp mag alleen worden gebruikt in het woongedeelte. Lampen met transformatoren mogen uitsluitend samen met de originele transformator gebruikt worden.

Lampen zijn geen speelgoed. Kinderen zijn vaak niet in staat om de gevaren te zien die de omgang met elektrische artikelen of de verpakkingen daarvan met zich mee kunnen brengen. Houdt deze daarom uit de buurt van kinderen. Wanneer de lamp aan derden wordt doorgegeven, moet deze handleiding meegegeven worden. Bij

beschadiging van de lamp, vooral beschadiging aan de kabel en de fitting, moet de lamp onmiddellijk uitgeschakeld worden. Bij functiestoringen mag uitsluitend aan geautoriseerd personeel de opdracht worden gegeven om de storing te verhelpen. Nooit zelf reparaties doorvoeren. Door ondeskundige reparaties kan gevaar voor de gebruiker optreden. Verzeker u ervan dat er bij de montage geen kabels beschadigd raken. Let op de juiste plaatsing van de polen bij het aansluiten van de adapter.

Gevaar voor oogletsel! Kijk naar de LED-dioden van deze lichte bands rechtstreeks. Epilepsie Note: Een klein percentage (ongeveer 1 persoon op 4.000) van de bevolking tijdens het bekijken van knipperende lichten en patronen die elke dag plaatsvinden in onze omgeving, epileptische symptomen optreden. Raadpleeg een arts voordat u het product, indien aanwezig, u of een lid van uw gezin epilepsie.



Service / Importateur: HSP HanseShopping GmbH, Raboisen 16, 20095 Hamburg, Allemagne
Tel.: +49 (0) 1805 030 501 9 tarifs locaux, Internet: www.telewelt.tv

Klantenservice / Importeur: HSP HanseShopping GmbH, Raboisen 16, 20095 Hamburg, Duitsland
Tel.: +49 (0) 1805 030 501 9 lokaal tarief, Internet: www.telewelt.tv

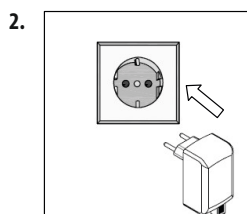
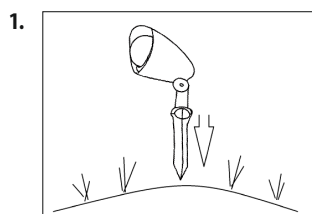
Magic Vision LED

SICHERHEITSHINWEISE:

Elektrische Anschlüsse dürfen nur von fachkundigem Personal ausgeführt werden. Der Hersteller übernimmt keine Verantwortung für Verletzungen oder Schäden, die Folge eines unsachgemäßen Gebrauchs der Leuchte sind.

Achtung! Vor Beginn aller Arbeiten an der Leuchte die Netzleitung spannungsfrei machen – Sicherung heraus nehmen bzw. Netzstecker ziehen. Dies gilt auch für Reinigungs- und Wartungsarbeiten. Leuchten dürfen nur für den vorbestimmten Zweck verwendet werden. Innenleuchten dürfen nicht im Außenbereich verwendet werden. Leuchten dürfen nicht von Gegenständen abgedeckt werden. Sie dürfen nicht in der Verpackung ans Netz angeschlossen werden. Leuchten mit Transformatoren dürfen nur mit dem originalen Transformator betrieben werden. Leuchten sind kein Spielzeug. Kinder erkennen oft nicht die Gefahren, die im Umgang mit elektrischen Artikeln oder deren Verpackung entstehen können. Halten Sie Kinder deshalb davon fern. Bei Weitergabe dieser Leuchte an Dritte ist diese Anleitung mitzugeben. Bei Beschädigungen der Leuchte, insbesondere an Kabel und Fassung, ist die Leuchte unverzüglich außerbetrieb zu nehmen. Bei Funktionsstörungen nur autorisiertes Personal zur Fehlerbeseitigung beauftragen. Niemals selbst Reparaturen durchführen. Durch unsachgemäße Reparaturen können Gefahren für den Benutzer entstehen.

Stellen Sie sicher, dass Leitungen bei der Montage nicht beschädigt werden. Beachten Sie die richtige Polung beim Anschluss des Adapters. Gefahr der Augenverletzung! Niemals direkt in die LED-Dioden dieser Leuchte schauen. Epilepsiehinweis: Bei einem kleinen Prozentsatz (ca. 1 Person von 4.000) der Bevölkerung können während des Betrachtens blinkender Lichter und Muster, die in unserer Umgebung täglich vorkommen, epileptische Erscheinungen auftreten. Befragen Sie einen Arzt, bevor Sie das Produkt verwenden, falls bei Ihnen oder einem Mitglied Ihrer Familie Epilepsie vorliegt.



Kundenservice / Importeur: HSP HanseShopping GmbH, Raboisen 16, 20095 Hamburg, Deutschland
Tel.: +49 (0) 1805 030 501 9 Ortstarif, Internet: www.telewelt.tv

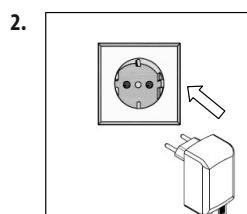
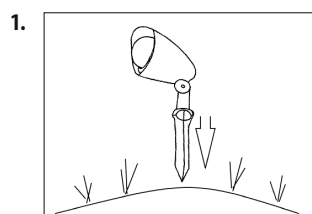
Français

Magic Vision LED

INSTRUCTIONS DE SÉCURITÉ:

Les raccordements électriques ne doivent être exécutés que par du personnel compétent.

Attention ! Avant de commencer toute intervention sur la lampe, couper l'alimentation du secteur – retirer le fusible ou débrancher la prise de secteur. Il en va de même pour les opérations de nettoyage et d'entretien. Ne pas utiliser un luminaire d'intérieur pour l'extérieur. Ne pas couvrir un luminaire avec des objets divers. Ne pas brancher un luminaire dans son emballage au réseau. Les lampes comportant des adaptateurs doivent être utilisées uniquement avec leur adaptateur d'origine. Les lampes ne sont pas des jouets. Les enfants ne voient bien souvent pas les dangers que peuvent présenter les appareils électriques ou leur emballage. Veuillez tenir les enfants éloignés. Si vous donnez cette lampe à une tierce personne, vous devez lui remettre également cette notice d'utilisation. Si la lampe est abîmée, notamment le câble ou la douille, il faut immédiatement éteindre la lampe. En cas de dysfonctionnements, confier la réparation uniquement au personnel habilité. N'effectuez jamais des réparations vous-même. Toute réparation incorrecte peut présenter des risques pour l'utilisateur. Assurez-vous que les câbles n'ont pas été endommagés lors de l'installation. Vérifiez que la polarité est correcte lors de la connexion de l'adaptateur. Risque de blessure à l'oeil ! Regardez directement des diodes LED de cette bande de lumière. Remarque d'épilepsie: Chez un petit pourcentage (une personne de 4000) il se peut voir apparaître des phénomènes épileptiques pendant regarder les lumières clignotement et des motifs dans l'environnement. Consultez votre docteur avant utiliser ce produit s'il y a des malades d'épilepsie dans votre famille.



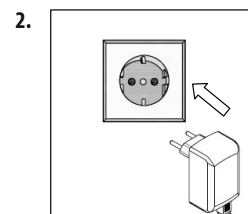
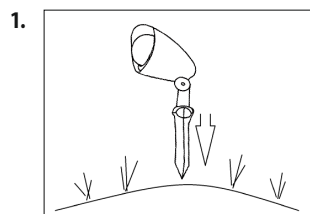
Service / Importateur: HSP HanseShopping GmbH, Raboisen 16, 20095 Hamburg, Allemagne
Tel.: +49 (0) 1805 030 501 9 tarifs locaux, Internet: www.telewelt.tv

Magic Vision LED

SAFETY INSTRUCTIONS:

Electrical connections may only be carried out by expert staff. The manufacturer does not accept responsibility for injuries or defects caused by improper use of a luminaire.

Attention! Before beginning any work on the lamp, disconnect it from the mains power line by removing the fuse or unplugging the power plug. This also applies to cleaning and maintenance. Prior to starting installation work, de-energise the power line – remove the fuse and/or set the switch to "OFF". Lamps with transformers may be operated only with the original transformer. Lamps are not toys. Children frequently do not recognize the dangers associated with electric appliances or their packaging. Therefore, you should keep them away from children. If you give this lamp to someone else, always include these instructions. If the lamp is damaged, in particular the cord or lamp socket, discontinue use of the lamp immediately. In the event of a malfunction, always have the lamp repaired by a qualified electrician. Never attempt to repair the lamp yourself. Improper repairs can endanger the safety of the user. Avoid damage to wiring during installation. Ensure correct polarity when connecting the adapter. Risk of eye injury! Look never directly at the LED diodes. Epilepsy Note: A small percentage (about 1 person out of 4,000) of the population while viewing flashing lights and patterns that occur every day in our environment, epileptic symptoms occur. Consult a physician before using the product, if present you or a member of your family epilepsy.



Customer service / Importer: HSP HanseShopping GmbH, Raboisen 16, 20095 Hamburg, Germany
Tel.: +49 (0) 1805 030 501 9 local rate, internet: www.telewelt.tv

Nederlands

Magic Vision LED

VEILIGHEIDSAANWIJZINGEN:

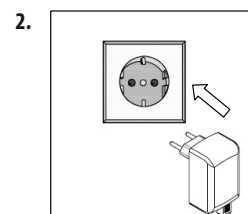
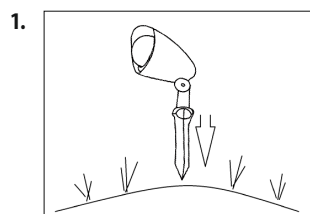
Elektrische verbindingen mogen alleen worden uitgevoerd door vakkundig personeel.

Lampen mogen uitsluitend voor het voorbestemde doel worden gebruikt. Binnenlampen mogen niet buiten worden gebruikt. Lampen mogen niet door voorwerpen worden afgedekt. Zij mogen niet in de verpakking op het net worden aangesloten. **Attentie!** Alvorens met de werkzaamheden aan de lamp te beginnen de stroomleiding altijd spanningsvrij maken – de zekering uitdraaien resp. de stecker uit het stopcontact trekken. Dit geldt ook voor reinigings- en onderhoudswerkzaamheden.

Voor montagebegin de netleiding spanningsvrij maken-zekering uitnemen of schakelaar op „UIT“. De lamp mag alleen worden gebruikt in het woongedeelte. Lampen met transformatoren mogen uitsluitend samen met de originele transformator gebruikt worden.

Lampen zijn geen speelgoed. Kinderen zijn vaak niet in staat om de gevaren te zien die de omgang met elektrische artikelen of de verpakkingen daarvan met zich mee kunnen brengen. Houdt deze daarom uit de buurt van kinderen. Wanneer de lamp aan derden wordt doorgegeven, moet deze handleiding meegegeven worden. Bij beschadiging van de lamp, vooral beschadiging aan de kabel en de fitting, moet de lamp onmiddellijk uitgeschakeld worden. Bij functiestoringen mag uitsluitend aan geautoriseerd personeel de opdracht worden gegeven om de storing te verhelpen. Nooit zelf reparaties doorvoeren. Door ondeskundige reparaties kan gevaar voor de gebruiker optreden. Verzeker u ervan dat er bij de montage geen kabels beschadigd raken. Let op de juiste plaatsing van de polen bij het aansluiten van de adapter.

Gevaar voor oogletsel! Kijk naar de LED-diodes van deze lichte bands rechtstreeks. Epilepsie Note: Een klein percentage (ongeveer 1 persoon op 4.000) van de bevolking tijdens het bekijken van knipperende lichten en patronen die elke dag plaatsvinden in onze omgeving, epileptische symptomen optreden. Raadpleeg een arts voordat u het product, indien aanwezig, u of een lid van uw gezin epilepsie.



Klantenservice / Importeur: HSP HanseShopping GmbH, Raboisen 16, 20095 Hamburg, Duitsland
Tel.: +49 (0) 1805 030 501 9 lokaal tarief, Internet: www.telewelt.tv