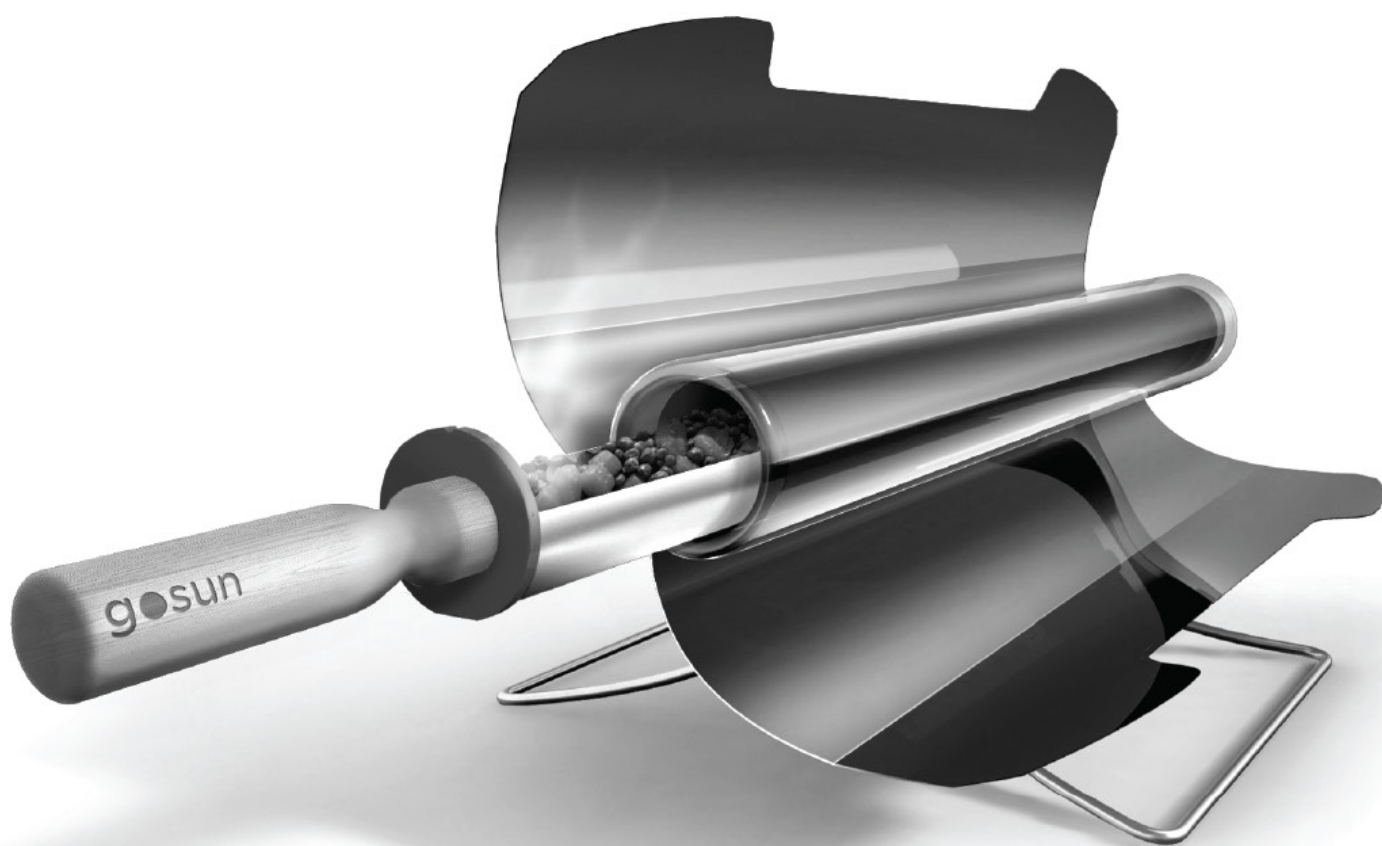


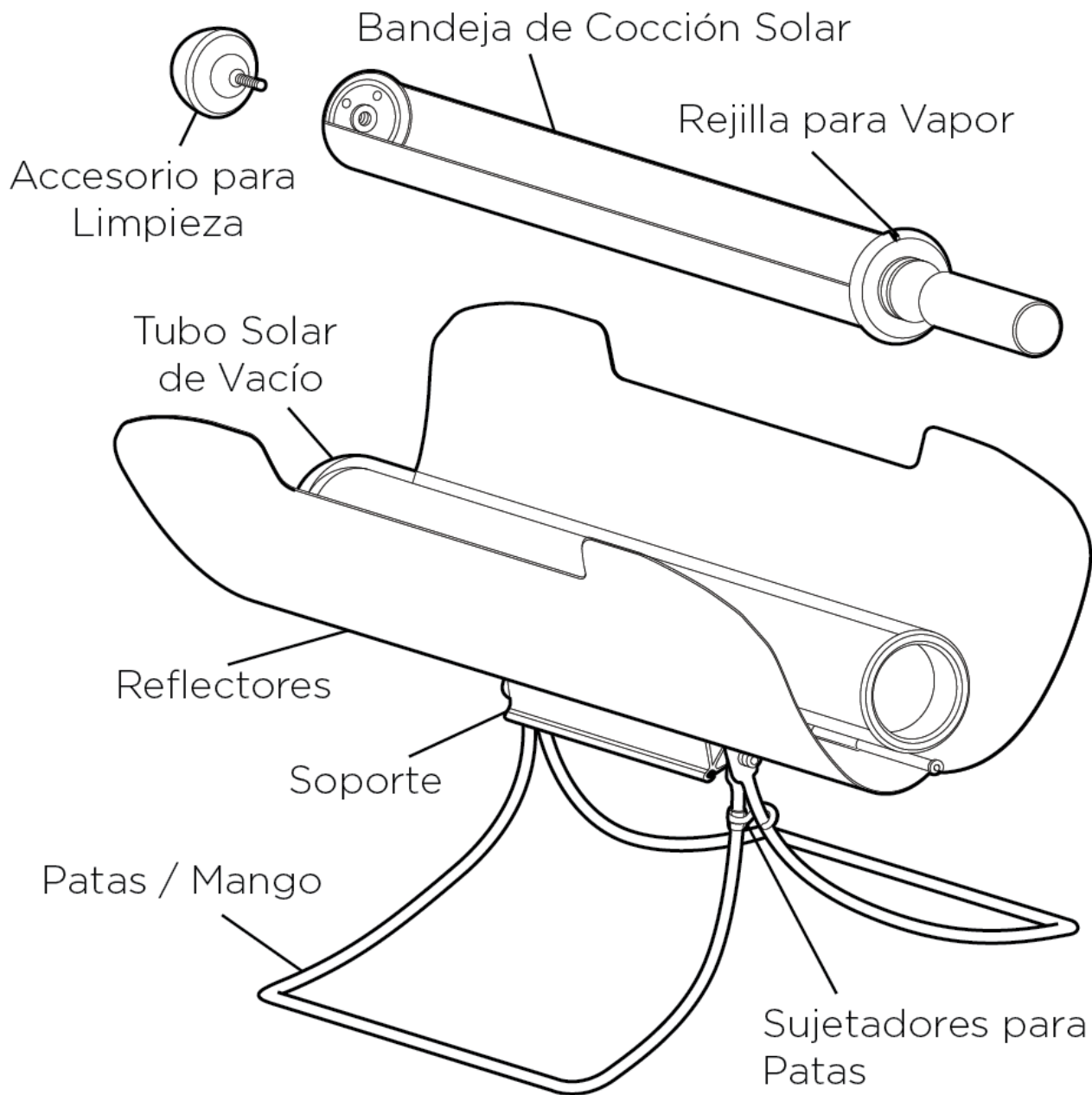
**gosun**<sup>®</sup>  
SPORT

**GUÍA PARA EL USUARIO**



RÁPIDA, PRÁCTICA,  
LIBRE DE COMBUSTIBLE  
**COCINA SOLAR**

# Lista de Partes y Especificaciones

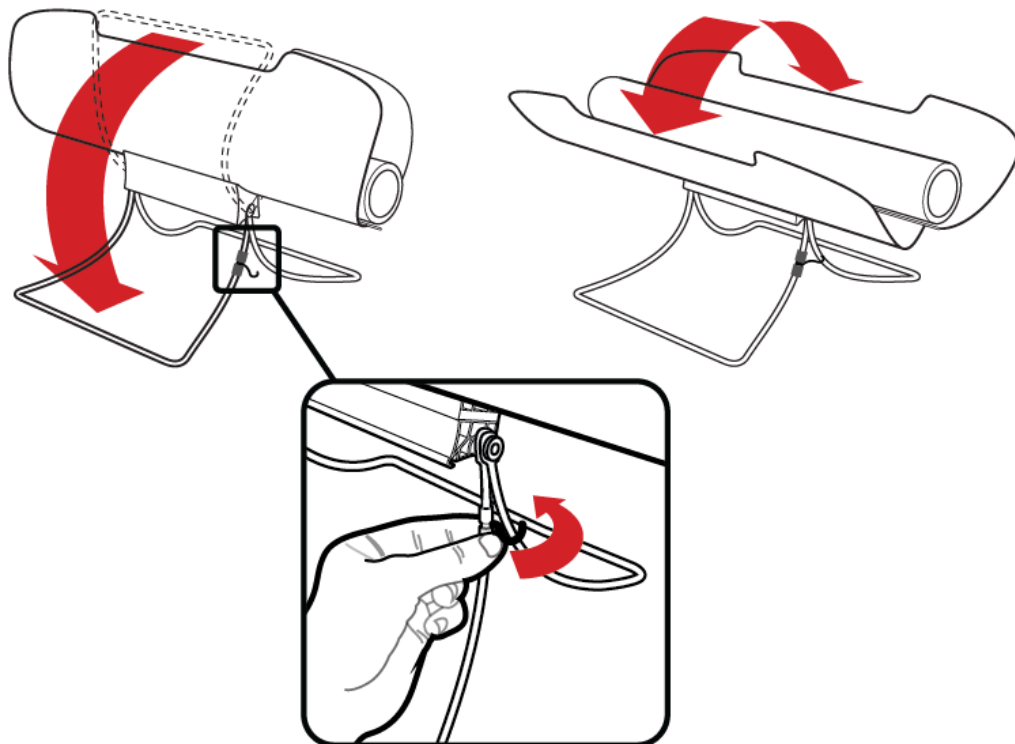


**Peso en Seco:** 7 lbs (3.18kg) / **Volumen del Horno:** Hasta 1.4 kg de comida / **Temp Máx:** 700°F (371°C) / **Temp de Funcionamiento:** 93°-288°C / **Tiempo de Cocción:** Tan rápido como 10 minutos

# 1

## ABRA LA ESTUFA

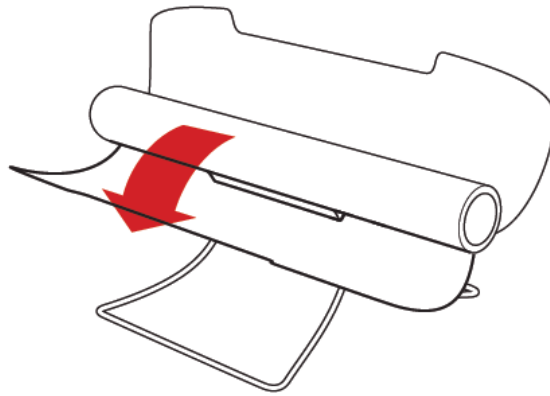
1. Extraiga del empaque y retire el recubrimiento plástico de protección de los reflectores.
2. Atornille firmemente el mango a la bandeja de cocción
3. Sostenga la unidad con una mano, sujetando el soporte central y abra las patas (rótelas aproximadamente  $120^\circ$ ), hasta que estén en posición, como se muestra en la figura.
4. Asegure las patas en su lugar con los sujetadores para patas, en ambos lados.
5. Abra los reflectores hasta que se detengan.
6. Coloque la Estufa GoSun sobre una superficie plana, o firmemente sujeta en caso de montaje.



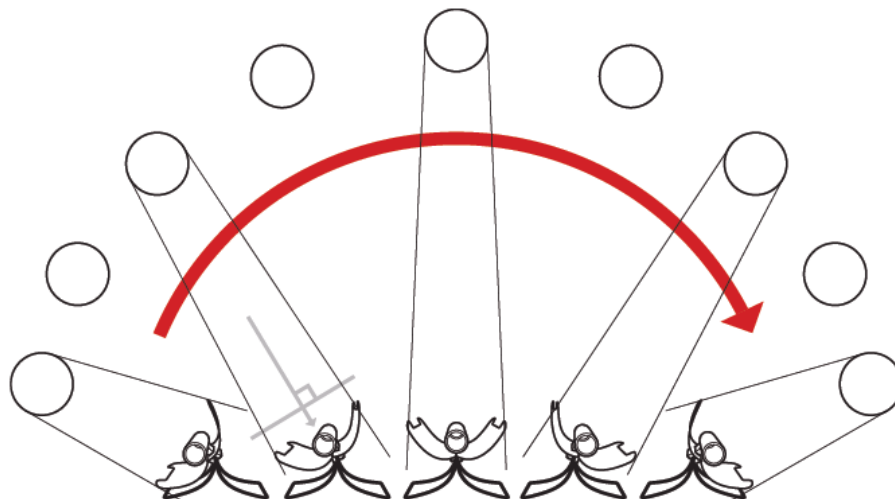
# 2

## ORIENTE

1. Rote la Estufa GoSun hasta que los reflectores se encuentren perpendiculares al Sol.
2. Párese frente al artefacto con la sombra de su cabeza alineada con el tubo.
3. Inclíne el artefacto hasta que los reflectores muestren solo el azul del tubo. Esto indica que todos los rayos del Sol serán dirigidos hacia el tubo.



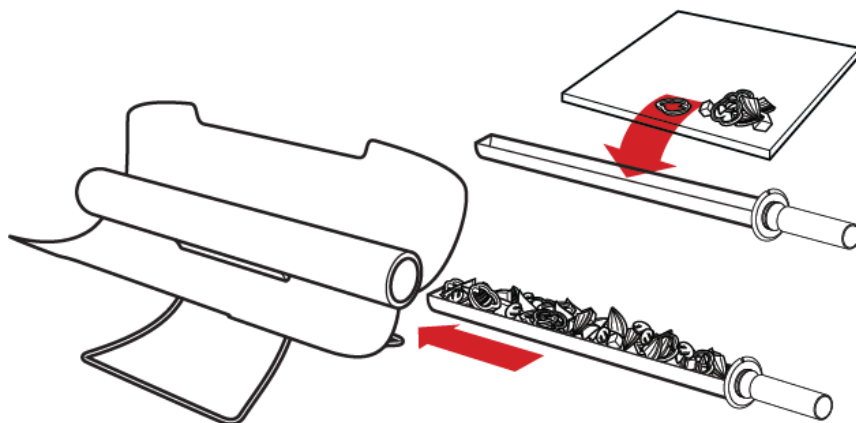
La Estufa GoSun solo debe reajustarse cada hora, a medida que el Sol se mueva por el cielo.



# 3

## INSERTE LA COMIDA

1. Llene la bandeja de cocción con comida.
2. No permita que la cocina se precaliente en el Sol por más de 10 minutos antes de colocar dentro la comida, para evitar el choque térmico.
3. Asegúrese de que la rejilla para el vapor esté desbloqueada y hacia arriba.
4. Inserte la bandeja de cocción hasta que el sello del mango se conecte con la boca del tubo.



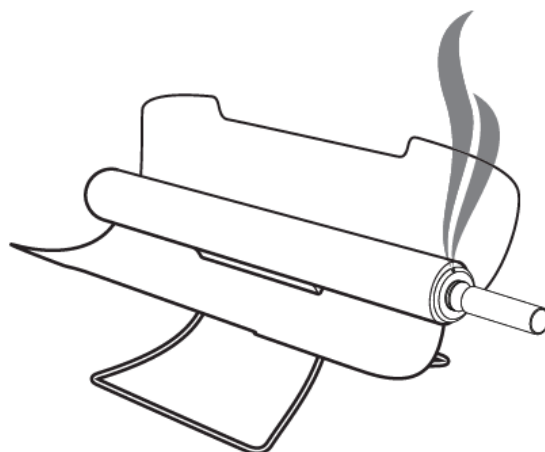
### ADVERTENCIA

- **No inserte comida fría en un tubo caliente.** Esto puede causar exceso de estrés en el tubo, conocido como CHOQUE TÉRMICO, lo que puede debilitarlo o destruirlo.
- **No sobrecargue la bandeja de cocción;** muchos alimentos se expanden cuando son calentados y pueden atorarse dentro del tubo.
- **No fuerce la bandeja de cocción en el tubo,** puede romper el tubo o ser difícil de extraer.

# 4

## COCINE LA COMIDA

1. Deje que el Sol realice su magia (ver “Tiempos de Cocción”).
2. Para reducir la temperatura, o hacer más lentos los tiempos de cocción, simplemente retire el artefacto de la trayectoria directa del Sol, o acerque los reflectores.
3. ¡Disfrute de la comida cocinada al sol!



### ADVERTENCIA

- **Contenido Caliente:** cualquier artículo colocado dentro del Tubo de Cocción puede estar extremadamente caliente y ocasionar quemaduras severas.
- **Sea Cuidadoso:** cuando manipule el artefacto y los implementos. La Estufa GoSun puede alcanzar temperaturas de hasta 700°F, y empezará a calentarse tan pronto como sea expuesta a la luz solar. Gracias al aislamiento al vacío, usted no puede quemarse al tocar cualquier parte exterior de la Estufa GoSun. Sin embargo, los componentes internos pueden estar extremadamente calientes y deben ser manipulados con cuidado.

# 5

## TIEMPOS DE COCCIÓN

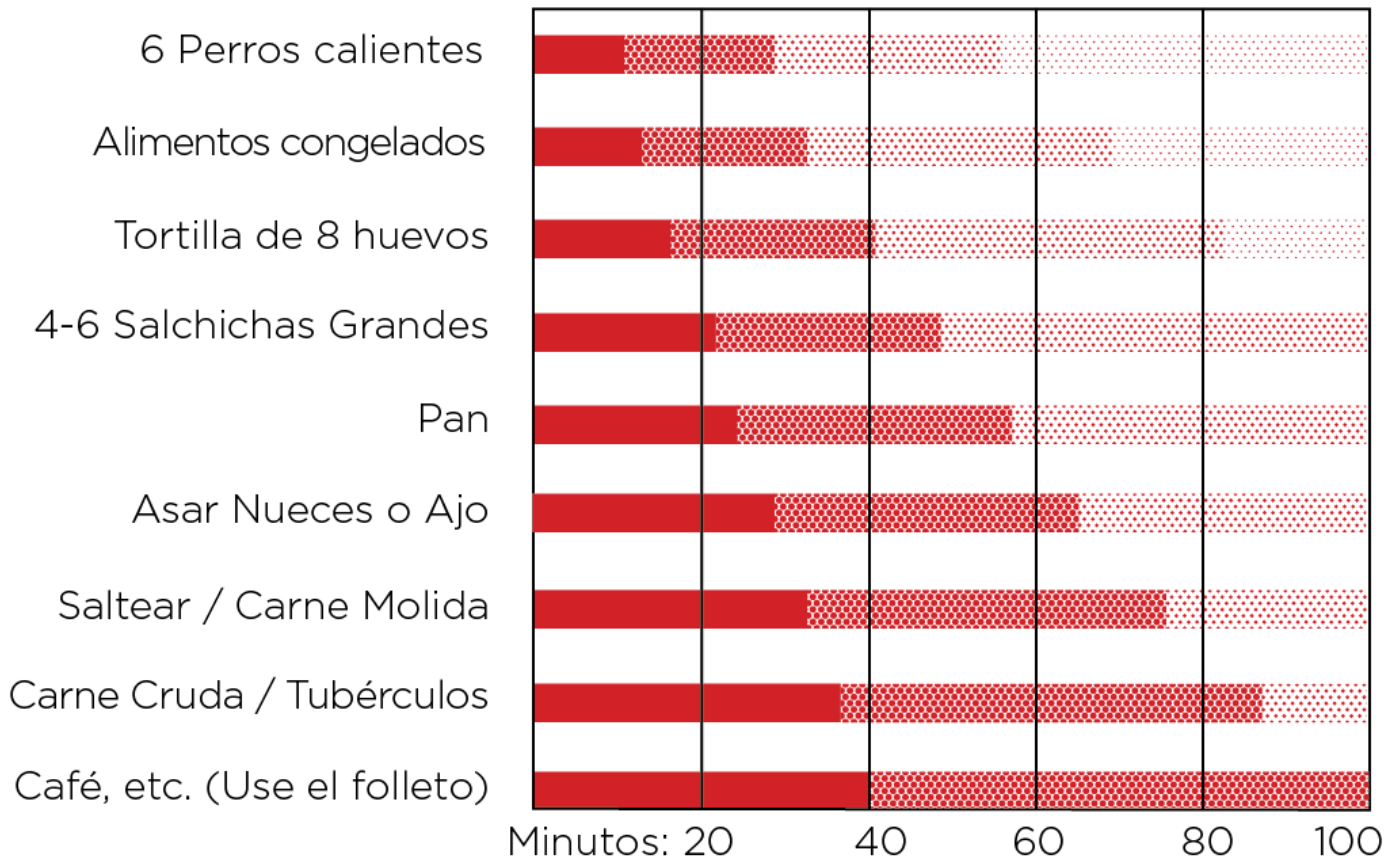
### Intensidad de la Luz Solar:

Pleno Sol

Buen Sol

Sol Medio

Sol Bajo



- El funcionamiento de la Estufa GoSun no es afectado por la temperatura ambiental y el viento, cocinando comidas en temperaturas frías tan bien como en climas calientes. La alta humedad, contaminación y luz difusa (generalmente nublado o aire “espeso”) pueden impactar significativamente los tiempos de cocción debido a la dispersión de la luz. En climas húmedos, la Estufa GoSun será más eficiente durante la primavera y el otoño. No funcionará en la sombra.

# 6

## CONSEJOS DE COCINA

- Colocar papel de aluminio, aceite y mantequilla a las bandejas de cocción antes de agregar la comida, evita que esta se adhiera a la superficie de acero al cocinarse.
- El calor generalmente es distribuido equitativamente en la comida, pero los alimentos en el extremo de la bandeja (lejos del mango), tienden a cocinarse mejor que los alimentos cercanos a la abertura de los tubos.
- Los alimentos horneados, típicamente, tienden a expandirse considerablemente (más del doble del volumen sin cocinar), así que empiece con pequeñas cantidades y trabaje hasta el tamaño completo del tubo.
- La Estufa GoSun tiende a atrapar grandes cantidades de humedad de la cocción de los alimentos, y puede ser utilizada para cocinar vegetales al vapor. Para una comida más crujiente, permita que el vapor escape dejando una abertura cerca del mango y drene los fluidos periódicamente.
- Las salchichas pueden ondularse, al calentarlas deben cortarse a la mitad para evitar que se atoren.

### **Otros Recursos:**

• **[www.gosunstove.com](http://www.gosunstove.com)**

• **<https://www.facebook.com/groups/gosun/>**

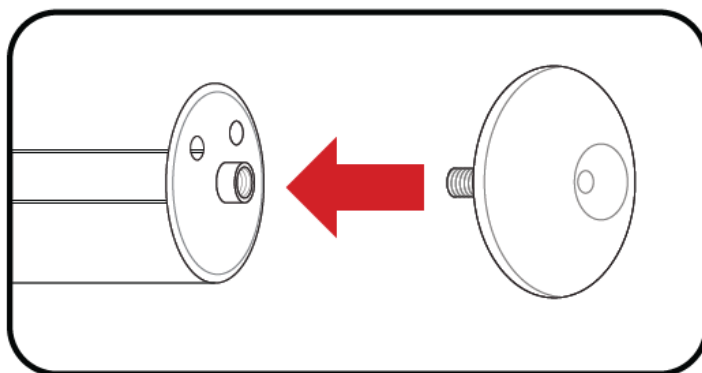
Regístrese y únase a otros entusiastas de GoSun para conocer y compartir recetas y consejos de cocina.



# 7

## LIMPIEZA

1. Deje que el artefacto se enfríe completamente fuera del Sol - esto puede tomar más de una hora.
2. Atornille la herramienta de limpieza al extremo de la bandeja de cocción (deje el mango en su lugar).
3. Llene el tubo con aproximadamente 0.25 litros de agua y un chorrito de lavaplatos.
4. Inserte la bandeja de cocción en el tubo frío y gire en sentido horario mientras la sumerge arriba y abajo.
5. Enjuague con agua la bandeja y el tubo hasta que sea necesario (el tubo debe estar frío).



### ADVERTENCIA

- **No utilice abrasivos fuertes, limpiadores cáusticos o limpiadores para hornos en este artefacto.**

# Mantenimiento

---

- 1.** La bandeja de cocción de acero inoxidable puede ser limpiada fácilmente a mano; también puede limpiarse retirando el mango de madera y colocando la bandeja en el lavaplatos.
- 2.** Es recomendable que usted limpie el interior del tubo de vidrio luego de cada tres usos, para evitar la acumulación de grasa o residuos de alimentos, lo que puede afectar el sabor de la comida.
- 3.** Limpie la bandeja de cocción después de cada uso, limpie el tubo cuando sea necesario y sólo una vez que se haya enfriado.
- 4.** Si los reflectores se deforman producto de un impacto u otro accidente, pueden regresar a su forma original doblándolos con la mano. Un reflector imprimible se encuentra disponible en (<http://gosunstove.com/pages/reflectorprofile>) y puede cortarse para verificar la forma
- 5.** Si la bandeja de cocción de GoSun se deforma luego del uso extensivo, y se vuelve notablemente difícil de insertar en el tubo, esto puede remediarse comprimiendo la bandeja con las manos.
- 6.** Si el tubo de vacío se rompe, puede extraerse y reemplazarse siguiendo la Sección “Extracción de Tubo”, en el lado opuesto. La Estufa GoSun utiliza los mejores tubos de vacío disponibles en el mercado, sin embargo, si se dañan, una capa de bario se oxidará y aparecerá una película blanca en el exterior del tubo externo, indicando que el tubo debe reemplazarse.



# PELIGRO



## **EVITE EL CHOQUE TÉRMICO**

---

- No precaliente la Estufa.
- No coloque alimentos fríos dentro del Tubo Caliente.
- No coloque líquidos directamente dentro del Tubo.

## **CONTENIDO CALIENTE**

---

- Manipule el contenido de la Estufa con Cuidado.

# Seguridad General

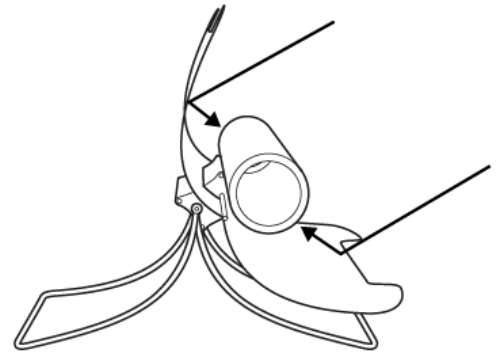


- No coloque papel plástico o artículos no comestibles dentro de la Estufa GoSun.
- Este artefacto no está diseñado para ser utilizado por, o cerca, de niños o personas débiles, sin supervisión.
- No intente sellar o presurizar el tubo.
- Mantenga el tubo libre de restos de alimentos, polvo y arena.
- No retirar las etiquetas de advertencia, a menos que sea específicamente para uso temporal.
- No transporte la bandeja dentro del tubo.
- Cuando retire un tubo de vacío roto, los fragmentos resultantes son muy afilados. Sea cuidadoso y solo manipule los trozos utilizando los guantes protectores apropiados, para evitar cortaduras.
- Frágil: No deje caer el tubo y asegúrese de protegerlo contra impactos, rasguños y otras fuentes de estrés.
- Asegúrese de que las patas están firmemente aseguradas en su lugar, antes de cargar el tubo con la bandeja de cocción.
- No deje el artefacto instalado en el sol sin atención.
- Mantenga limpias las superficies del tubo y reflectores con limpiador de vidrios o jabón suave.
- Artefacto no previsto para uso comercial.
- Limpie la bandeja de cocción después de cada uso, limpie el tubo cuando sea necesario y sólo después de que se haya enfriado.
- Utilice sólo implementos GoSun con su estufa.stove.

# Cómo Funciona

## ESPACIO EXTERIOR EN UN TUBO

En el corazón de la GoSun se encuentra el tubo de vacío. No solo es un amortiguador superior de luz, sino también un aislante fantástico.

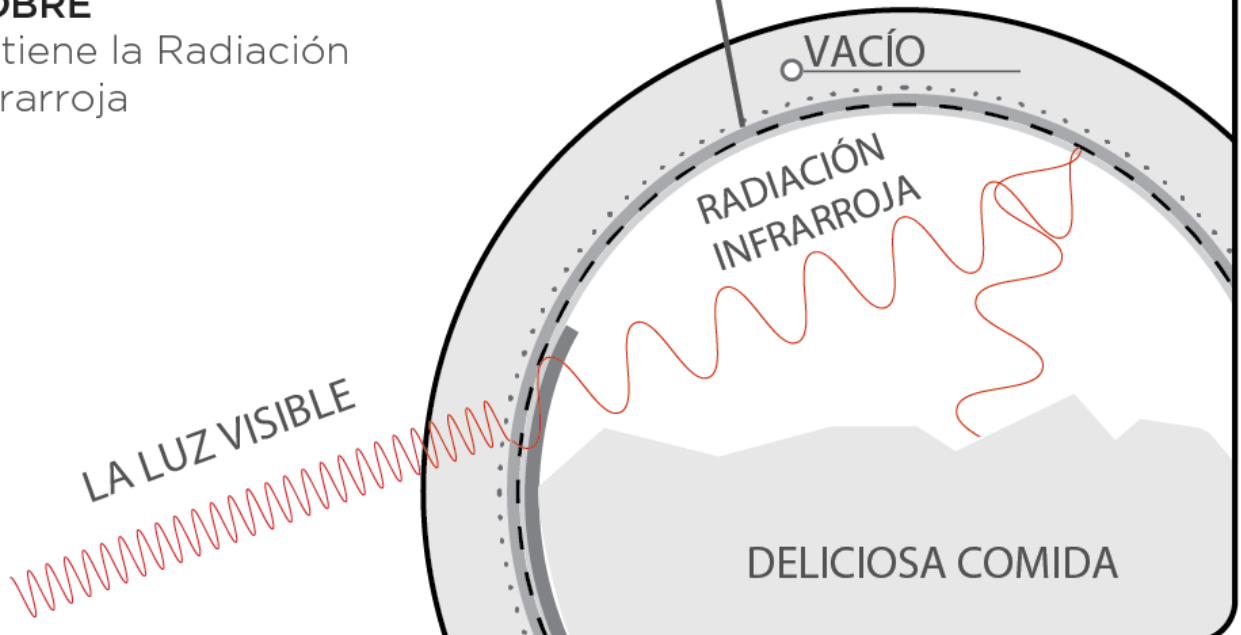


## RECUBRIMIENTOS EXTERNOS

⋯ **NITRILO DE ALUMINIO**  
Captura y Absorbe Luz

○ **ACERO INOXIDABLE**  
Conductor de Calor

⌋ **COBRE**  
Retiene la Radiación Infrarroja



# Remoción Del Tubo

Para propósitos de limpieza y reparación, el tubo puede ser removido del resto del artefacto con los siguientes procedimientos:

---

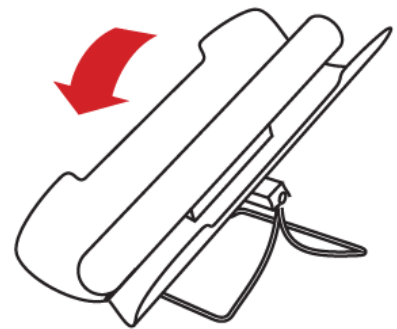
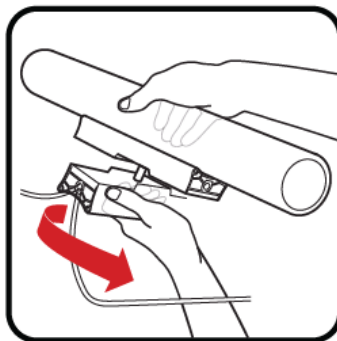
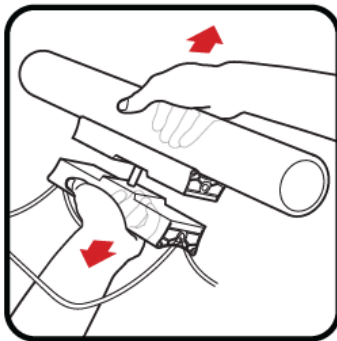
1. Oriente la estufa hacia la Posición Vertical (ver "Voltear en Vertical").
2. Localice el conjunto de tornillos para soltar el tubo, en el lado inferior del soporte superior.
3. Utilizando un destornillador, afloje el conjunto de tornillos no más de tres rotaciones en sentido antihorario.
4. Sujetando el tubo firmemente con una mano y el soporte con la otra, deslice el tubo hacia afuera del soporte, empujándolo hacia el extremo cerrado. Tenga cuidado de no forzar el tubo o golpearlo contra superficies duras.
5. Repita estos pasos en orden inverso para colocar el tubo de nuevo en su lugar. No olvide ajustar el conjunto de tornillos.

## **Para montar sobre un Trípode:**

1. Utilice solo un trípode capaz de soportar el peso y torque de la Estufa GoSun cargada con comida.
2. Ubique el soporte del trípode en el lado inferior del soporte superior, rotando el soporte al modo vertical (ver "Voltear en Vertical").
3. Conecte el trípode en la ranura 1/4 20 para rosca hembra.
4. Asegúrese de ajustar firmemente..
5. Utilice la cabeza del trípode para ajustar el ángulo de inclinación.

# Voltear en Vertical

1. Empiece con las patas aseguradas y abra los reflectores (Ver las instrucciones "Estufa Abierta" en el lado opuesto del manual)
2. Sujete en una mano el centro del tubo con firmeza, y el soporte del fondo con la otra.
3. Sepárelos hasta que el la parte superior e inferior del soporte se separen lo suficiente para rotarlo.
4. Gire el tubo 90°, luego suelte cuidadosamente el tubo al asegurarse en su nuevo lugar sobre el soporte del fondo.
5. Oriente la estufa en posición vertical, apuntando hacia el sol la punta del reflector.



## ADVERTENCIA

- **No hervir agua o cocinar alimentos directamente en el tubo:** utilizar siempre la bandeja de cocción, la pieza para Hervir de GoSun, u otro producto diseñado específicamente para su uso en la Estufa GoSun.

# Exención de Responsabilidad

BAI utilizar la Estufa GoSun, el Comprador y el Usuario reconocen que la cocina es una actividad que le expone a un cierto nivel de riesgo. El Comprador y el Usuario también reconocen que es crítico haber leído y comprendido todo el contenido del Manual para el Usuario.

Applied Sunshine, LLC, (DBA, "GoSun Stove") no es responsable por daños o lesiones causadas por uso inadecuado, abuso, o resultado de la no implementación de las precauciones de seguridad apropiadas.

El Comprador y el Usuario por lo tanto, se liberan de los derechos de demandar por lesiones o muerte que resulten de los equipos comprados, donados, alquilados, rentados, modificados o reparados, recibidos de GoSun Stove.

El Comprador y el Usuario también comprenden que that Applied Sunshine, LLC, (DBA, "GoSun Stove") y sus empleados, propietarios, ejecutivos, o agentes (en lo sucesivo "Partes Liberadas"), no serán responsables en ninguna forma, por las lesiones, muerte u otros daños al Usuario o su familia, herederos, o representantes, que puedan ocurrir como resultado del equipo vendido, donado, alquilado, reparado o modificado, o como resultado del defecto, desgaste y deterioro del producto, o de la negligencia de cualquier parte, incluyendo las Partes Liberadas, sean activas o pasivas.



# Garantía



Para activar su garantía, regístrese en  
[www.gosunstove.com/register](http://www.gosunstove.com/register)

El Tubo de Vacío de la Estufa GoSun está hecho de vidrio - utiliza el mismo vidrio borosilicato que Pyrex, pero puede romperse.

Todas las compras están respaldadas con una Garantía Limitada del Tubo de Dos Años, para el tubo de vacío.

Estamos asegurando su satisfacción con una Política de No Realizar Preguntas; si usted rompe el tubo por cualquier motivo, cubriremos el costo de una reposición de un tubo nuevo. Usted tendrá que cubrir una tarifa de envío y manejo. Se le solicitará que suministre información alguna información, pero no tendrá que devolver el tubo dañado.

Para reclamar su garantía, lea la Política de Garantía a continuación y envíe un correo a [warranty@gosunstove.com](mailto:warranty@gosunstove.com) y siga las instrucciones proporcionadas. Por favor, dirija su solicitud de garantía a su distribuidor local o a [internationalwarranty@gosunstove.com](mailto:internationalwarranty@gosunstove.com). El resto del paquete está cubierto por defectos de fábrica por una Garantía Limitada de Un Año. Esto no cubre daños causados por deterioro y ruptura normal, accidentes, limpieza o cuidado inadecuado, uso no estándar o negligencia. Cualquier reemplazo o intercambio serán a discreción de GoSun, en función del tipo de producto enviado y la disponibilidad de partes de reemplazo. Típicamente, la mayoría de los problemas pueden resolverse con una pequeña orientación o una parte de reemplazo.

## **POLÍTICA DE GARANTÍA**

Applied Sunshine, LLC, (DBA "GoSun Stove") extiende esta Garantía Limitada al usuario final comprador original de los productos GoSun Stove\* (incluyendo GoSun Mini, GoSun Mighty, cada uno un "Producto") o a la persona que recibe el Producto como un obsequio, siempre que el Producto GoSun Stove haya sido adquirido a un Distribuidor Autorizado, según se define más adelante. La Garantía Limitada no se extiende a ninguna otra persona o beneficiario.

Las leyes comunes o estatutarias pueden conferir derechos adicionales o soluciones que pueden variar entre estados, y países, que no están afectadas por esta Garantía Limitada.

## **DEFINICIONES**

"Distribuidor Autorizado" significa cualquier distribuidor, revendedor o comerciante debidamente autorizado por GoSun Stove al momento de la venta, para vender productos GoSun Stove auténticos en la jurisdicción en donde se vendió el Producto, y que vendió el Producto en condición de nuevo y no utilizado, en su empaque original.

"Fraude o Falsificación" significa la falsificación de cualquier hecho relacionado con un reclamo por garantía a GoSun Stove, incluyendo la naturaleza del defecto, si el Producto fue adquirido a un Distribuidor Autorizado, y la autenticidad del Producto. "Uso Previsto" significa el uso del Producto (a) para preparación de alimentos. (b) para propósitos privados (distintos a comerciales), (c) de conformidad con todas las legislaciones, códigos o regulaciones locales, estatales o federales aplicables, (d) de acuerdo a las recomendaciones y/o instrucciones de GoSun Stove en los materiales y documentación que acompaña al Producto.

## **ALCANCE DE LA GARANTÍA LIMITADA DEL TUBO POR DOS AÑOS**

Las fallas de los tubos de vacío reclamadas, remitidas, revisadas y aprobadas por GoSun Stove, dentro de los dos años siguientes a la compra original, se convertirán en un Crédito de Tubo para Una Reposición para el comprador. El Crédito de Tubo para Una Reposición es luego aplicado para el envío de un tubo de reemplazo directamente a la dirección de preferencia del comprador. Este Crédito no puede ser utilizado con ningún otro Producto de GoSun Stove, tales como Aparatos y Accesorios para la Estufa GoSun. Note que GoSun Stove cambia los modelos y estilos de sus Productos regularmente, y no puede garantizar la disponibilidad de un reemplazo exacto para ningún Producto. El Comprador será responsable del costo de las tarifas de envío y manejo para recibir su tubo de reemplazo. El costo exacto del envío y manejo será cubierto durante el proceso de reclamo de garantía.

## **ALCANCE DE LA GARANTÍA LIMITADA POR UN AÑO**

GoSun Stove proporciona una Garantía Limitada por un Año contra Defectos de Fabricación, para todos los Productos GoSun Stove. Si un Producto contenía un Defecto de Fabricación cuando fue adquirido en un Distribuidor Autorizado, GoSun Stove, a su única discreción, (i) reparará, (ii) reemplazará, o (iii) proporcionará un Crédito por Garantía por el Producto en la tienda online de GoSun Stove. El monto del Crédito por Garantía será igual al precio de compra del Producto pagado al Distribuidor Autorizado. GoSun Stove se reserva el derecho de inspeccionar cualquier Producto sujeto a un reclamo de garantía para determinar, a su única discreción, si el defecto en reclamo es un Defecto de Fabricación u otro.

GOSUN STOVE NO ASUME NINGUNA RESPONSABILIDAD POR NINGÚN DAÑO INCIDENTAL, CONSECUCIONAL O INDIRECTO, BAJO ESTA GARANTÍA LIMITADA.

## **TÉRMINOS Y CONDICIONES**

Al enviar esta solicitud de garantía, usted acepta los siguientes Términos y Condiciones:

- En el caso de Fraude o Falsificación, GoSun Stove se reserva el derecho de negar cualquier reclamo o cobertura de garantía.
- Riesgo de Pérdida - GoSun Stove no es responsable de ningún Producto extraviado durante el envío y no recibido por GoSun Stove. Para evitar demoras innecesarias y minimizar la posibilidad de un Producto extraviado, sugerimos ampliamente que utilice la etiqueta de devolución suministrada a usted por el sistema online de garantía de GoSun Stove para enviar su Producto a GoSun Stove. No se suministrará ninguna Garantía realmente recibido por GoSun Stove.
- GoSun Stove se reserva el derecho de determinar, a su única discreción, si un defecto es un defecto de manufactura, y qué tipo de crédito o reemplazo debe ser emitido, si aplica.
- Todos los Productos por garantía enviados a GoSun Stove, no serán devueltos a usted por ninguna razón. Los Productos Defectuosos pueden estar sujetos a análisis de ingeniería y reciclaje, como parte de nuestro compromiso continuado a mejorar la calidad de nuestros productos y el ambiente.

## **ELECCIÓN DE LEY / JURISDICCIÓN**

Esta Garantía Limitada y cualquier disputa que surja de, o en conexión con, esta Garantía Limitada ("Disputas") estarán regidas por las leyes del Estado de Ohio, USA, excluyendo conflictos de principios de ley y excluyendo la Convención para la Venta Internacional de Bienes. Las cortes ubicadas en el Estado de Ohio, USA, tendrán jurisdicción exclusiva sobre cualquier Disputa.

## **DEMÁS DERECHOS**

ESTA GARANTÍA LIMITADA LE OTORGA DERECHOS LEGALES ESPECÍFICOS, Y USTED PUEDE TENER TAMBIÉN OTROS DERECHOS, LOS CUALES VARÍAN DE ESTADO A ESTADO Y DE JURISDICCIÓN A JURISDICCIÓN, Y QUE NO SERÁN AFECTADOS POR ESTA GARANTÍA LIMITADA. ESTA GARANTÍA SE EXTIENDE SOLO A USTED Y NO PUEDE SER TRANSFERIDA O DELEGADA. Si alguna disposición de esta Garantía Limitada es ilegal, inválida o inaplicable; esa disposición será considerada separada y no afectará ninguna de las disposiciones restantes. En caso de cualquier inconsistencia entre la versión en Inglés y otras versiones de esta Garantía Limitada, la versión en Inglés prevalecerá.

## **REEMBOLSOS E INTERCAMBIOS**

Todos los reembolsos e intercambios son manejados a través de su comerciante o distribuidor.

# Contáctenos

---

**Por favor denos “Like” en Facebook y publique sus recetas, o visite nuestro sitio web [www.GoSunStove.com](http://www.GoSunStove.com) para conocer más.**

**Active su garantía ahora en [www.gosunstove.com/register](http://www.gosunstove.com/register)**

---

La Estufa GoSun es un DBA de Applied Sunshine, LLC.

Dirija cualquier pregunta o problema a:  
[support@gosunstove.com](mailto:support@gosunstove.com).

GoSun Stove y GoSun Grill son marcas comerciales registradas de GoSun Stove en los EE.UU. y otros países.  
Copyright © 2016 GoSun Stove. Todos los derechos reservados.

