

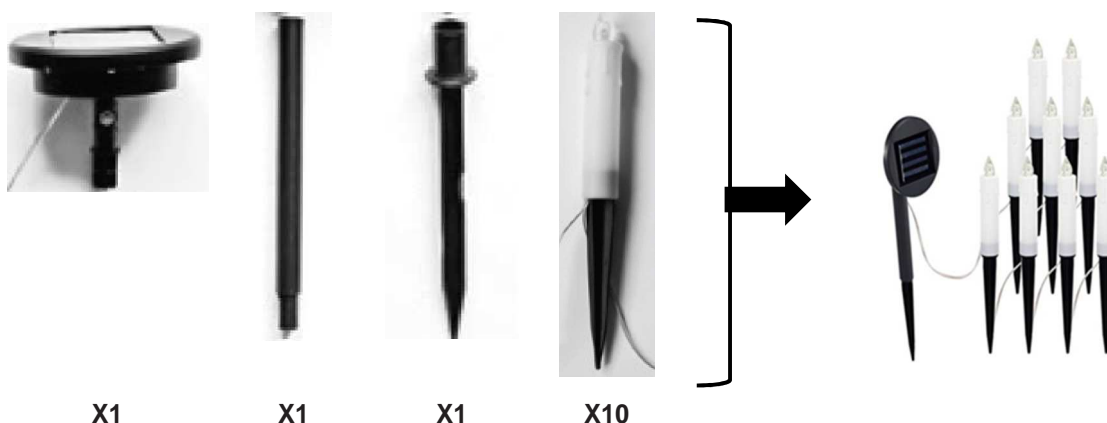
MD723

GUIRLANDE LUMINEUSE 10 BOUGIES LED COLORÉES

MODE D'EMPLOI

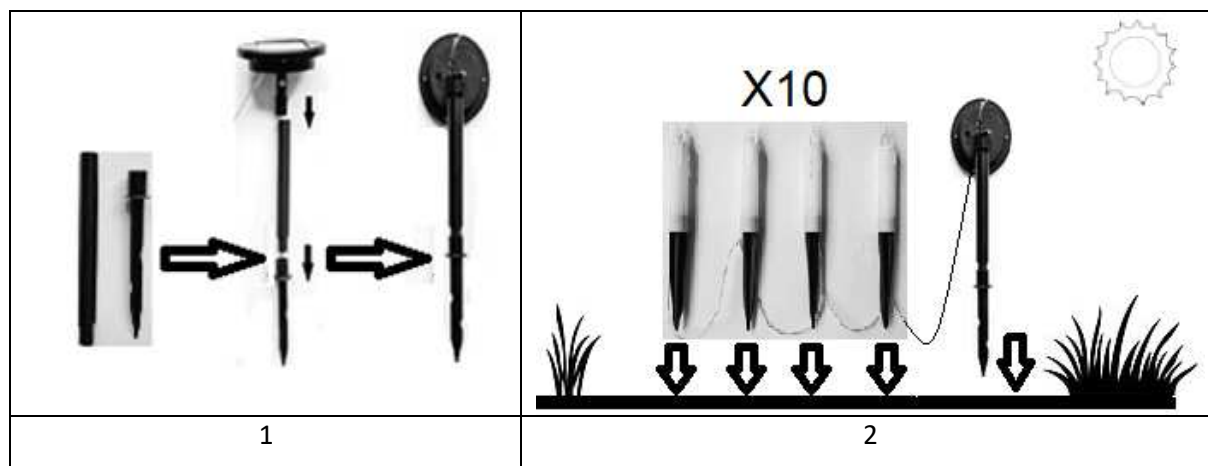
VEUILLEZ LIRE ATTENTIVEMENT CE MODE D'EMPLOI AVANT D'UTILISER L'APPAREIL POUR LA PREMIÈRE FOIS ET CONSERVEZ-LE POUR POUVOIR LE CONSULTER ULTÉRIEUREMENT SI NECESSAIRE.

A. DESCRIPTION DU PRODUIT



B. INSTRUCTIONS DE MONTAGE

ASSEMBLAGE DES ÉLÉMENTS



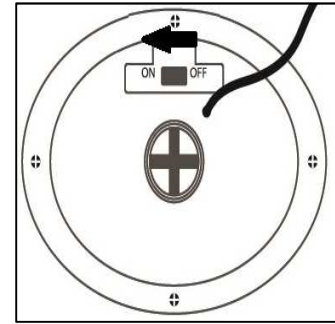
C. CARACTÉRISTIQUES TECHNIQUES

Batterie rechargeable : 1xAA (fournie) 1.2V  600Mah, Ni-MH

D. CHARGEMENT ET FONCTIONNEMENT

AVANT LA PREMIÈRE UTILISATION : Veuillez retirer le film de protection du panneau solaire.

- Placez le bouton situé à l'arrière des panneaux solaires, sur la position « ON » pour la charge. Chargez le panneau solaire en le plaçant au moins 8 heures à la lumière solaire directe.
- Le panneau solaire se recharge grâce à la lumière du jour, les LED s'allumeront automatiquement à la tombée de la nuit.



REMARQUE : Pour vérifier si le bouton est bien en position « ON », couvrez le panneau solaire avec votre main. La lumière doit s'allumer automatiquement.

IMPORTANT

- Installez les lampes solaires dans une zone où ils bénéficient de la lumière directe du soleil.
- Mettez le bouton sur « ON ».
- Sélectionnez un emplacement assez éloigné des autres sources lumineuses telles que les réverbères. Autrement le produit risque de ne pas fonctionner automatiquement pendant la nuit.
- La durée de fonctionnement des bougies à LED dépend de l'intensité du soleil, des lieux géographiques, des conditions météorologiques et de l'étendue de la journée.

E. INSTALLATION DES PILES

Étape 1 : Dévissez le couvercle du compartiment de la batterie à l'aide d'un tournevis.

Étape 2 : Enlevez la batterie AA usagée et installez-en une neuve, en respectant la polarité +/- qui est affichée à l'intérieur du compartiment à piles.

Note : Retirez le cache noir avec précaution en veillant à ne pas endommager les fils de soudage reliés aux bornes de la batterie.

Étape 3 : Remplacez le couvercle du compartiment de la batterie, vissez-le et assurez-vous qu'il est bien fermé.

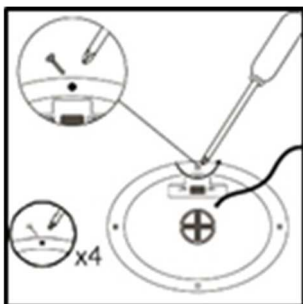


Fig.1

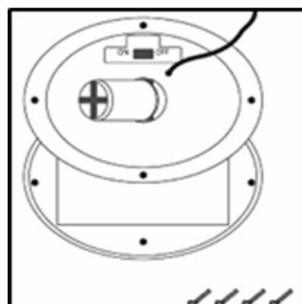


Fig.2

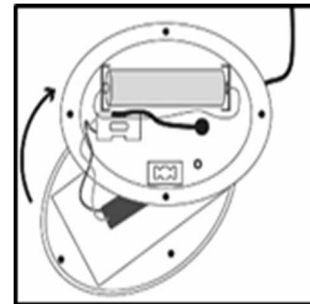


Fig.3

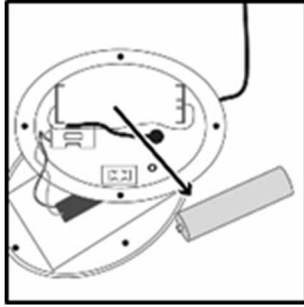


Fig.4

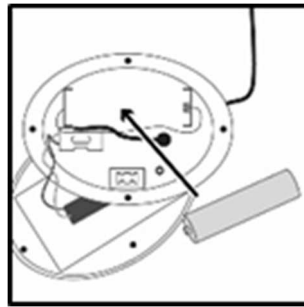


Fig.5

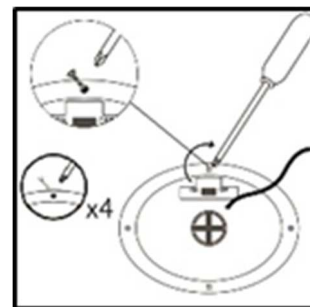


Fig.6

F. ENTRETIEN

- Assurez-vous que le bouton est en position « ON ».
- Veillez à ce que le panneau solaire reste propre.
- Si le produit solaire ne s'allume pas après avoir été utilisé pendant 8 à 12 mois, remplacez la batterie rechargeable, elle peut être faible ou usée.

G. AVERTISSEMENTS CONCERNANT LES PILES

- N'essayez pas de recharger des piles non rechargeables.
- Enlevez les piles usagées.
- Ne court-circuitez pas les bornes d'alimentation.
- Utilisez toujours des piles du type recommandé ou d'un type équivalent.
- Respectez la polarité des piles.



ATTENTION : Vous ne devez pas vous débarrasser de cet appareil avec vos déchets ménagers. Un système de collecte sélective pour ce type de produit est mis en place par les communes, vous devez vous renseigner auprès de votre mairie afin d'en connaître les emplacements. En effet, les produits électriques et électroniques contiennent des substances dangereuses qui ont des effets néfastes sur l'environnement ou la santé humaine et doivent être recyclés.

Ce symbole indique que les équipements électriques et électroniques font l'objet d'une collecte sélective, il représente une poubelle sur roues barrée d'une croix.

Importé par PRODIS SAS, 1 rue de Rome, 93110 Rosny-sous-Bois, France –

Commercialisé par EUROTOPS VERSAND GMBH D-40764 LANGENFELD, Allemagne

Fabriqué en RPC

