

English

Thanks for purchasing the Starlyf® Sift & Go, a revolutionary set of three interlocking trays for cleaning cat litter. Before using the product for the first time, please read all these instructions to ensure you use the product correctly.

WARNINGS

Do not use the product if it is damaged or defective.
Do not use Starlyf® Sift & Go for any purpose other than those recommended in this manual.
It is not a toy.
Keep out of reach of children.

INSTRUCTIONS FOR USE

Place the set of three interlocking trays together, one inside the other. The tabs on the top and bottom tray should line up, while the tabs on the middle tray should be located on the other side.

- 1-Lift the top tray to remove any clumps.
- 2-Dispose of the clumps in the bin.
- 3-Turn the tray 180° and place it under the bottom tray, ensuring that the top tabs always line up with the bottom tabs.

Quality Warranty:

This product is covered by a warranty against manufacturing defects subject to the time periods stipulated by the legislation in force in each country. This warranty does not cover damages resulting from inadequate use, negligent commercial use, abnormal wear and tear, accidents or improper handling.

Australia & New Zealand only

This product has the benefit of certain Consumer Guarantees. These are prescribed by the Australian Consumer Law & the New Zealand Consumer Guarantees Act 1993 both of which provide protection for consumers. There is no express warranty for this product in Australia or New Zealand. The above paragraph refers to other countries.

Español

Gracias por haber adquirido Starlyf® Sift & Go, el revolucionario set de 3 bandejas sobrepuestas, para limpiar la arena de los gatos. Antes de utilizarlo, por favor lea todas las instrucciones para poder usar el producto correctamente.

ADVERTENCIAS

No utilice el producto si estuviera en mal estado o defectuoso.
No utilice Starlyf® Sift & Go para otro uso que no sea el recomendado en este manual.
No es un juguete.
Mantenga el producto fuera del alcance de los niños.

MODO DE USO

Coloque el set de las 3 bandejas sobrepuestas una dentro de la otra.
Las lengüetas de la primera y la tercera bandeja deben coincidir, mientras que la lengüeta de la segunda bandeja debe quedar en el lado opuesto.

- 1-Levante la primera bandeja para separar la suciedad que pueda haber.
- 2-Deposite la suciedad en la basura.
- 3-Gire la bandeja 180° e insértela en el final, coincidiendo siempre la primera lengüeta con la tercera.

Garantía de calidad:

Este producto queda cubierto por una garantía contra defectos de fabricación sujeta a los plazos de tiempo estipulados por la legislación vigente en cada país. Esta garantía no cubre los daños resultantes de un uso inadecuado, uso comercial negligente, desgaste anormal, accidentes o manipulación indebida.

Français

Nous vous remercions de la confiance que vous nous avez témoignée en achetant Starlyf® Sift & Go, un ensemble révolutionnaire composé de 3 bacs superposés, conçu pour nettoyer la litière des chats. Pour employer correctement ce produit, lisez attentivement toutes les instructions avant utilisation.

AVERTISSEMENTS

N'utilisez pas ce produit s'il est en mauvais état ou défectueux.
N'utilisez pas Starlyf® Sift & Go à une fin autre que celle recommandée dans cette notice.
Ce produit n'est pas un jouet.
Maintenez-le hors de la portée des enfants.

MODE D'EMPLOI

Emboîtez les 3 bacs l'un sur l'autre.
Les languettes du premier et du troisième bac doivent se superposer, et la languette du deuxième bac doit être décalée.

- 1-Soulevez le premier bac pour séparer les salissures.
- 2-Jetez-les à la poubelle.
- 3-Faites tourner le bac vide de 180° et placez-le dessous. N'oubliez pas que la languette du premier bac et celle du troisième doivent toujours se superposer.

Garantie :

Ce produit est couvert par une garantie contre les défauts de fabrication, dont la durée dépend de la législation en vigueur dans chaque pays. Cette garantie ne couvre pas les dommages résultant d'une utilisation inappropriée, d'une négligence de la part du commerçant, d'une usure anormale, d'accidents ou d'une mauvaise manipulation.

Deutsch

Vielen Dank für den Kauf von Starlyf® Sift & Go, dem revolutionären Set aus 3 ineinandergreifenden Siebschalen zur Reinigung der Katzenstreu. Für den richtigen Gebrauch lesen Sie bitte die gesamte Gebrauchsanweisung durch.

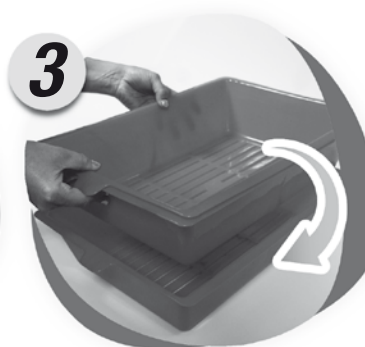
WARNUNGEN

Produkt nicht verwenden, wenn es sich nicht in einwandfreiem Zustand befindet.
Verwenden Sie Starlyf® Sift & Go nicht für andere als die in dieser Anleitung empfohlenen Zwecke.
Kein Spielzeug.
Das Produkt von Kindern fernhalten.

GEBRAUCHSHINWEISE

Stapeln Sie die 3 Schalen ineinander.
Die Nase an der ersten und dritten Schale müssen übereinander platziert werden, während sich die Nase der zweiten Schale auf der gegenüberliegenden Seite befinden muss.

- 1-Heben Sie die erste Schale an, um möglichen Kotklumpen auszusieben.
- 2-Entsorgen Sie diese im Müll.
- 3-Die Schale um 180 Grad drehen und in die unterste Schale stellen, wobei die Nase der ersten Schale und die Nase der dritten Schale immer übereinander stehen müssen.



Italiano

Grazie per aver acquistato Starlyf® Sift & Go, il rivoluzionario set di 3 vaschette sovrapposte per mantenere pulita la lettiera dei gatti. Prima dell'uso, leggere tutte le istruzioni al fine di utilizzare il prodotto correttamente.

AVVERTENZE

Non utilizzare il prodotto se difettoso o in cattive condizioni. Non utilizzare Starlyf® Sift & Go per usi che non siano quelli raccomandati in questo manuale. Non è un giocattolo. Tenere il prodotto fuori dalla portata dei bambini.

MODO D'USO

Collocare le 3 vaschette sovrapposte, una dentro l'altra. Le linguette della prima e della terza vaschetta devono coincidere, mentre quella della seconda vaschetta deve rimanere sul lato opposto.

- 1-Sollevarre la prima vaschetta per separare la sporcizia.
- 2-Depositare la sporcizia nella spazzatura.
- 3-Girare la vaschetta di 180° e collocarla al di sotto delle altre due, facendo coincidere le linguette della prima e della terza vaschetta.

Garanzia di qualità:

Questo prodotto è coperto da garanzia contro ogni difetto di fabbricazione per il tempo previsto dalla legislazione in vigore in ciascun paese. Sono esplicitamente esclusi dalla garanzia i danni derivanti da uso improprio, uso commerciale negligente, usura anormale, incidenti o manomissioni.

Português

Agradecemos a aquisição de Starlyf® Sift & Go, o conjunto revolucionário de três tabuleiros sobrepostos para limpar a areia dos gatos. Leia primeiro todas as instruções para utilizar o produto corretamente.

ADVERTÊNCIAS

Não utilize o produto se estiver em mau estado ou defeituoso. Não utilize o Starlyf® Sift & Go com uma finalidade diferente da recomendada neste manual. Não é um brinquedo. Mantenha o produto fora do alcance das crianças.

MODO DE UTILIZAÇÃO

Coloque os três tabuleiros sobrepostos, um no interior do outro. As linguetas do primeiro e do terceiro tabuleiro devem coincidir, enquanto a lingueta do segundo tabuleiro deve ficar no lado oposto.

- 1-Levante o primeiro tabuleiro para separar a eventual sujidade.
- 2-Deposite a sujidade no lixo.
- 3-Rode o tabuleiro 180° e coloque-o debaixo dos outros dois, fazendo com que as linguetas do primeiro e do terceiro tabuleiro coincidam.

Garantia de qualidade:

Este produto está coberto por uma garantia contra defeitos de fabrico sujeita aos prazos estipulados pela legislação em vigor em cada país. Esta garantia não cobre os danos decorrentes dum uso inadequado, uso comercial negligente, desgaste anormal, acidentes ou manipulação indevida.

Nederlands

Hartelijk dank voor de aankoop van Starlyf® Sift & Go, de revolutionaire set met 3 stapelbare bakken om de kattenbakvulling te zeven. Lees vóór het gebruik alle instructies om het product op de juiste wijze te kunnen gebruiken.

WAARSCHUWINGEN

Gebruik het product niet als het in slechte staat verkeert of defect is. Gebruik Starlyf® Sift & Go niet voor andere doeleinden dan die in deze handleiding worden aanbevolen. Dit is geen speelgoed. Houd het product buiten het bereik van kinderen.

GBRUIKSAANWIJZING

Plaats de set met de 3 stapelbare bakken op elkaar. De uitsteeksels van de eerste en de derde bak moeten samenvallen terwijl dat van de tweede bak aan de andere kant moet zitten.

- 1-Licht de eerste bak op om eventuele vuilresten eruit te zeven.
- 2-Gooi de vuilresten bij het huisvuil weg.
- 3-Draai de bak 180° en zet hem in de onderste waarbij het eerste en het derde uitsteeksel altijd met elkaar moeten samenvallen.

Kwaliteitsgarantie:

Voor het product geldt een garantie tegen fabrieksfouten gedurende de periode die in de wetgeving van elk betreffend land is vastgelegd. Onder de garantie valt niet de schade die het gevolg is van een verkeerd of nalatig gebruik, abnormale slijtage, ongelukken of onjuiste behandeling.



Industex, s.l.
Av. P. Catalanes 34, 8ª planta
08950 Espugas de Llobregat
Barcelona - Spain
e-mail: industex@industex.com
www.industex.com
(+34) 93 254 71 00



17 rue de la Garenne
CS 90021 St-OUEN L'AUMONE
95046 CERGY PONTOISE CEDEX
FRANCE
venteo@venteo.fr
www.venteo.fr
(+33) 1 34258551



ISL GmbH
Edewechter Landsrasse 55
D 26131 Oldenburg Germany
www.isl.de.com
+49 (0) 441 95 07 08-0



PO Box 202, Spit Junction NSW
2088, Australia
Best Direct B.V.
Thermiekstraat 1, 6361 HB NUTH
THE NETHERLANDS
www.bestdirect.nl
Best Direct International Ltd,
Asiakaspalvelu - Suomi:
029 193 0300 www.bestdirect.fi
Kundtjänst - Sverige:
077 033 0300 www.bestdirect.se



ISL ITALY S.r.l.
P.IVA: 06919170966
Via Donizetti 3
20122 Milano- Italia
www.isl-italy.com
industex@industex.com



Made in China / Fabricado en China / Fabriqué en Chine
Hergestellt in China / Prodotto in Cina/
Fabricado na China / Gefabriceerd in China