

## MODE D'EMPLOI

Veillez lire attentivement le mode d'emploi avant toute utilisation et le conserver dans un endroit sûr pour pouvoir vous y reporter à l'avenir.



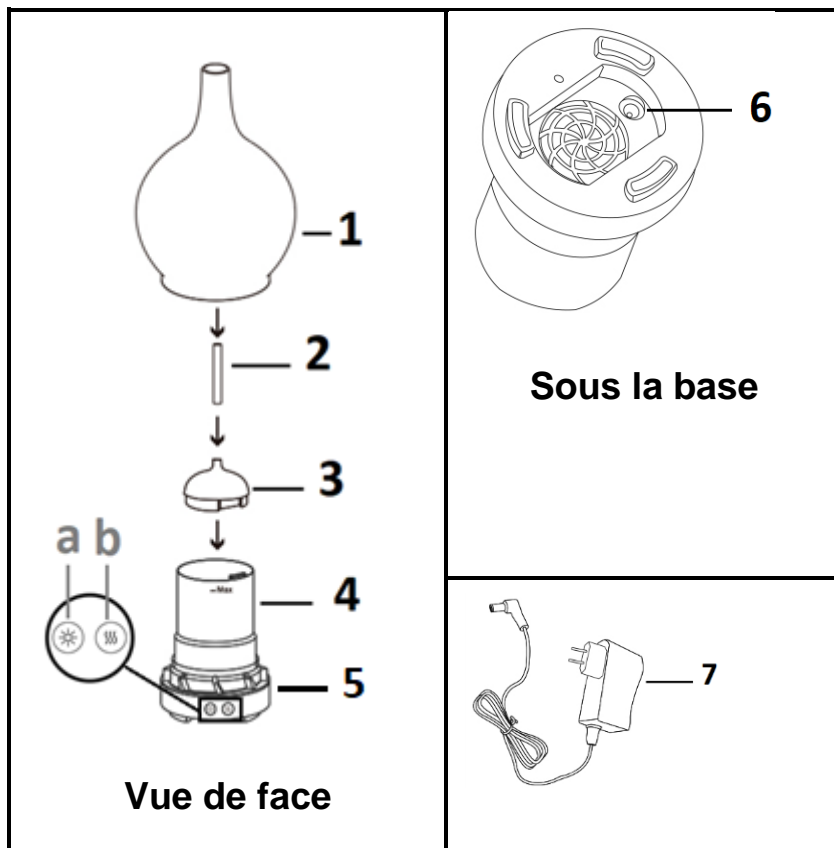
**Cet appareil peut être utilisé par des enfants âgés d'au moins 8 ans et par des personnes ayant des capacités physiques, sensorielles ou mentales réduites ou dénuées d'expérience ou de connaissance, s'ils (si elles) sont correctement surveillé(e)s ou si des instructions relatives à l'utilisation de l'appareil en toute sécurité leur ont été données et si les risques encourus ont été appréhendés. Les enfants ne doivent pas jouer avec l'appareil. Le nettoyage et l'entretien par l'utilisateur ne doivent pas être effectués par des enfants sans surveillance.**

**CONSIGNES DE SÉCURITÉ IMPORTANTES**

1. Avant de raccorder l'appareil au réseau électrique, veuillez vérifier que le voltage de votre appareil indiqué sur la plaque signalétique correspond à celui de votre installation électrique.
2. Ne déplacez ni ne débranchez jamais l'appareil en tirant sur le cordon d'alimentation.
3. Lorsque vous débranchez le cordon d'alimentation de l'appareil, retirez la prise, Ne tirez **PAS** sur le câble.
4. N'utilisez l'appareil que sur une surface stable.
5. N'introduisez jamais des objets dans les ouvertures de l'appareil car vous pourriez entrer au contact de composants sous tension ou causer un court-circuit et il y aurait risque d'électrocution ou d'incendie.
6. Ne pas la soumettre à des chocs ou des chutes violentes.
7. Ne pas laisser tomber, court-circuiter, modifier, démonter ou perforer.
8. Débranchez l'appareil de la prise murale et confiez la réparation à des professionnels qualifiés dans les cas suivants :
  - a. Si le cordon d'alimentation ou la prise sont endommagés.
  - b. Si l'appareil ne fonctionne pas.
  - c. Si l'appareil est tombé ou a subi des détériorations quelconques et qu'il ne fonctionne plus comme avant.
9. Si une pièce doit être changée, assurez-vous que le technicien utilise bien la pièce de rechange spécifiée par le fabricant ou bien une pièce avec les mêmes caractéristiques que la pièce d'origine. Le remplacement de pièces par des pièces non autorisées peut être source d'incendie, d'électrocution ou d'autres dangers.
10. **Toutes les réparations doivent être effectuées par un technicien qualifié.**
11. Tenir à l'écart de sources de chaleur, lumière solaire directe, humidité, eau ou autres liquides.
12. Ne pas l'utiliser à des températures élevées.

13. Éteignez et débranchez toujours l'appareil après usage, pendant le remplissage et avant le nettoyage.

## DESCRIPTION DU PRODUIT



1. Couvercle
  2. Sortie d'air
  3. Couvercle du réservoir
  4. Réservoir
  5. Base
  6. Prise jack pour adaptateur
  7. Adaptateur
- a. Bouton Marche/ Arrêt (LEDs)  
b. Bouton Marche/ Arrêt (diffuseur)

3 fonctions: diffuseur d'arôme, humidificateur et lumière d'ambiance.

## SPÉCIFICATIONS TECHNIQUES

### Diffuseur

DC 24V 0.65A 15.6W

### Adaptateur

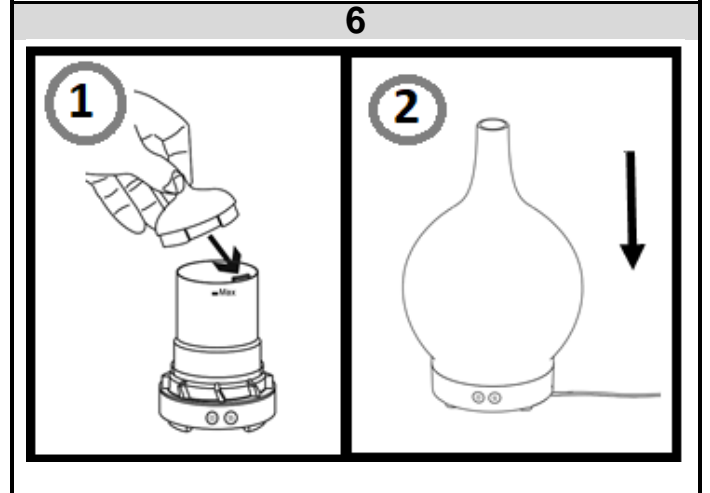
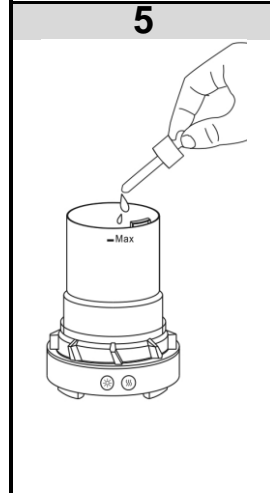
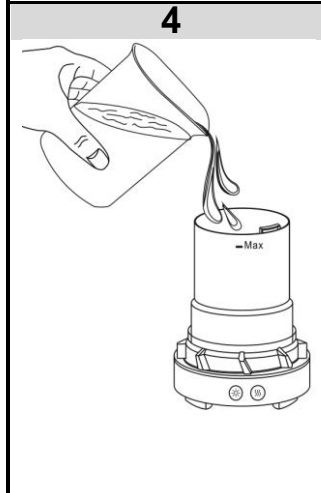
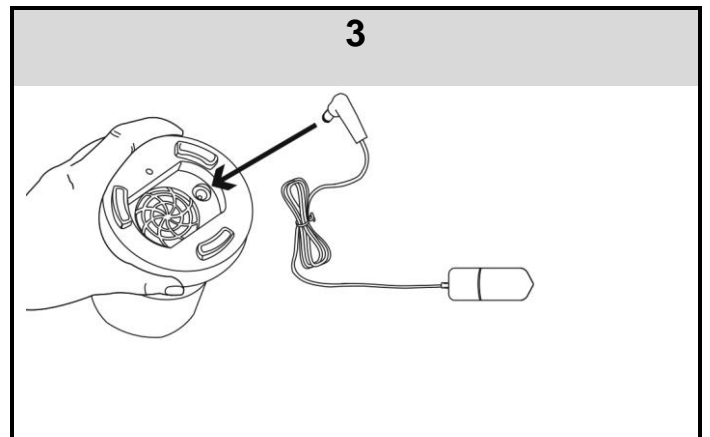
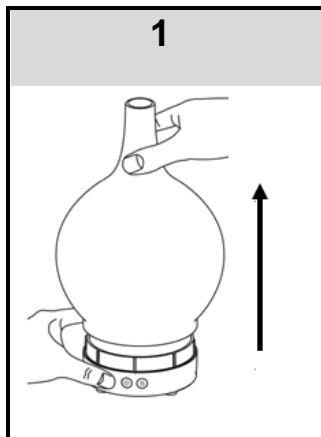
AC100-240V,50-60Hz  
DC 24V,500mA

Capacité du réservoir: 200 ml

## FONCTIONNEMENT

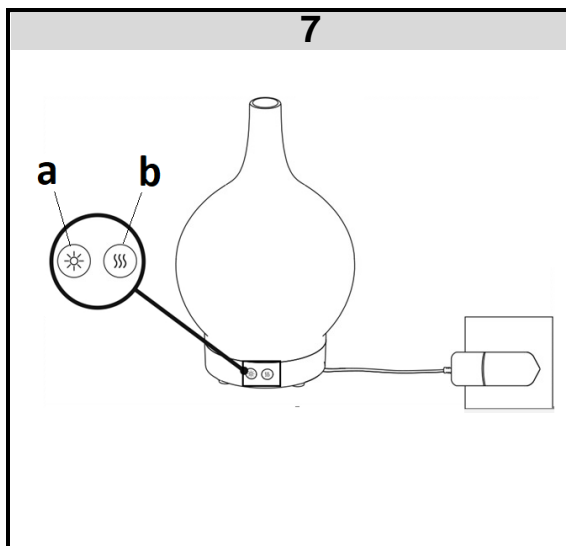


- Placer le diffuseur sur une surface plane, sèche et stable, à 60 cm du sol et à au moins 10 cm des murs ou des autres objets.
- Utiliser l'eau froide du robinet ou de l'eau distillé ou filtré.
- Éviter les surfaces en bois, en nylon ou inflammables, les radiateurs et autres sources de chaleur.
- Ne pas diffuser dans des espaces confinés.
- Ne pas pencher ou incliner le diffuseur pendant son utilisation.



**Ne remplissez pas le réservoir au delà du trait de niveau maximum!**

**Ajoutez 2 ou 3 gouttes d'huile essentielle.**



**Activation/ Désactivation de la fonction « brume »**

Appuyez sur le bouton « **b** » pour activer la fonction « brume » ou la désactiver.

**Marche/ Arrêt de la lumière LED**

Appuyez sur le bouton « **a** » pour allumer la lumière.

Appuyez sur le bouton « **a** » successivement pour choisir parmi les 7 couleurs. Après sélection, arrêtez d'appuyer.

Appuyez et maintenez le bouton enfoncé pendant 3 secondes pour éteindre.

**Remarque:** Lorsque le réservoir est vide, l'appareil s'éteint automatiquement.

**INFORMATIONS CONCERNANT L'UTILISATION DES HUILES ESSENTIELLES**

- Conserver les flacons d'huiles essentielles dans un endroit sec, à l'abri de la chaleur, du soleil et de la lumière.
- Les huiles essentielles peuvent être très concentrées. Les utiliser avec précaution en respectant les doses.
- Tenir hors de portée des enfants et des animaux domestiques.

- **Ne pas avaler.**
- **Fermer correctement le bouchon après utilisation car Les huiles sont très volatiles et les arômes peuvent s'échapper.**

## NETTOYAGE ET ENTRETIEN

- **NE PAS IMMERGER LA BASE ET LE RESERVOIR DANS L'EAU.**
- N'utilisez pas d'abrasifs ou de nettoyants.
- Avant de rebrancher le diffuseur, l'appareil ainsi que tous ses éléments doivent être entièrement secs.

- Nettoyez régulièrement le diffuseur, au moins 2 fois par semaine et videz l'eau restant dans le réservoir après utilisation afin d'éviter l'accumulation de bactéries.
- Avant tout nettoyage, débranchez l'appareil de la prise murale ainsi que la prise de l'adaptateur sous l'appareil.
- Retirer délicatement le couvercle en verre et le couvercle du réservoir.

### Réservoir

- Pour le vider, penchez-le légèrement du côté où la vapeur s'évacue.
- Trempez un chiffon dans une solution d'eau chaude additionnée d'une petite quantité de liquide vaisselle. Essorez-le et nettoyez l'intérieur et rincez-le à l'eau claire. Séchez avec du papier absorbant.
- Essuyez les surfaces extérieures du réservoir et du couvercle en verre avec un chiffon humide. Essuyer avec un chiffon propre non pelucheux et sec.

### Nettoyer les dépôts de calcaire

- Remplir le réservoir d'eau additionnée d'une petite quantité de vinaigre blanc.
- Laisser reposer 15 minutes puis vider, bien rincer et sécher.

**ATTENTION : Vous ne devez pas vous débarrasser de cet appareil avec vos déchets ménagers. Un système de collecte sélective pour ce type de produit est mis en place par les communes, vous devez vous renseigner auprès de votre mairie afin d'en connaître les emplacements. En effet, les produits électriques et électroniques contiennent des substances dangereuses qui ont des effets néfastes sur l'environnement ou la santé humaine et doivent être recyclés. Ce symbole indique que les équipements électriques et électroniques font l'objet d'une collecte sélective, il représente une poubelle sur roues barrée d'une croix.**

**Si le câble d'alimentation est endommagé, il doit être remplacé par le fabricant, son service après-vente ou une personne de qualification similaire afin d'éviter un danger.**

**Importé par PRODIS SAS, 1 rue de Rome, 93110 Rosny-sous-Bois, France/ Fabriqué en RPC**

**Commercialisé par EUROtops Versand GmbH, Elisabeth-Selbert-Str.3, D-40764 LANGENFELD, Allemagne**

