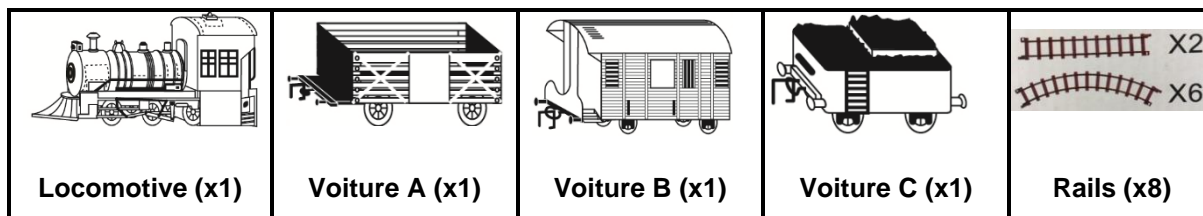


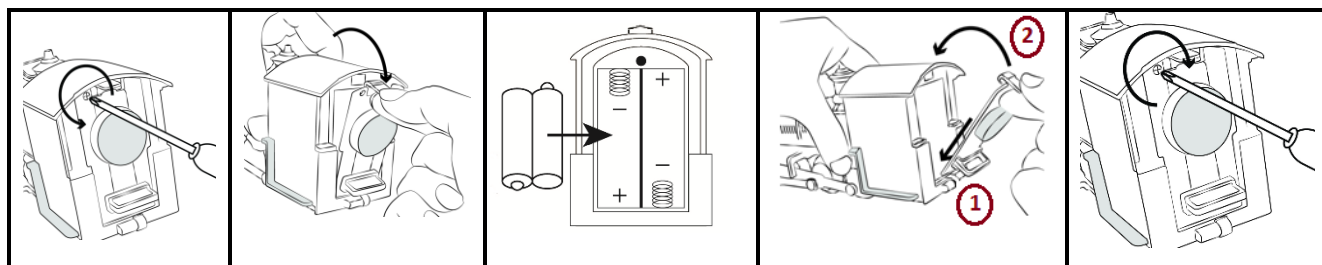
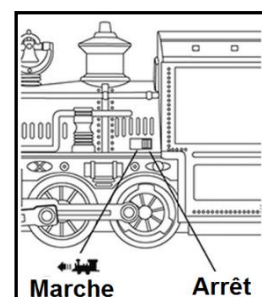
- Veuillez lire attentivement et entièrement ce mode d'emploi avant de manipuler le petit train lumineux à LED.
- Veuillez conserver précieusement le mode d'emploi pour toute référence ultérieure.
- Si vous transmettez cet article à un tiers, veuillez également lui remettre le présent mode d'emploi.

A. DESCRIPTION DU PRODUIT



B. INSTALLATION DES PILES

Avant d'insérer les piles, s'assurer que le train est éteint (interrupteur sur la position OFF-Arrêt).



Dévisser la vis qui se trouve au dos de la locomotive sur le couvercle du compartiment à piles.

Ensuite, appuyer sur la languette noire pour ôter le couvercle.

Insérer 2 piles AA/LR06 en respectant les polarités indiquées à l'intérieur du compartiment à piles.

Replacer le couvercle comme indiqué sur le dessin ci-dessus.

Revisser le couvercle du compartiment à piles et s'assurer que la vis est bien serrée.

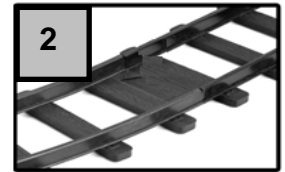
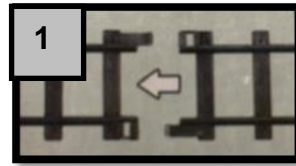
C. MONTAGE DU CIRCUIT

- Avant de procéder au montage des rails, veuillez vous assurer que la surface du sol est parfaitement plane. Le circuit doit reposer à plat sur une surface propre, non poussiéreuse et non fibreuse (ex. fibre d'un tapis) afin que le train puisse circuler sans encombre.
- Si vous montez le circuit sur une table, veillez à ce que les rails ne soient pas près du bord de celle-ci car les véhicules pourraient dérailler et tomber dans le vide.



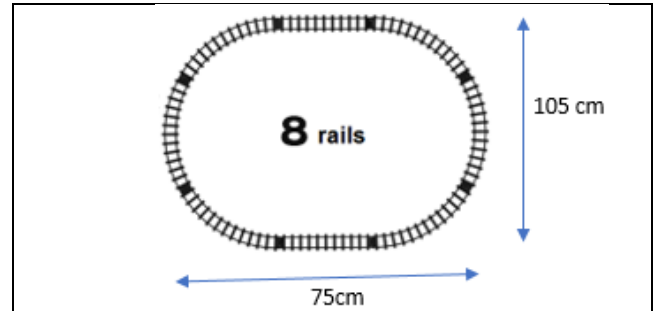
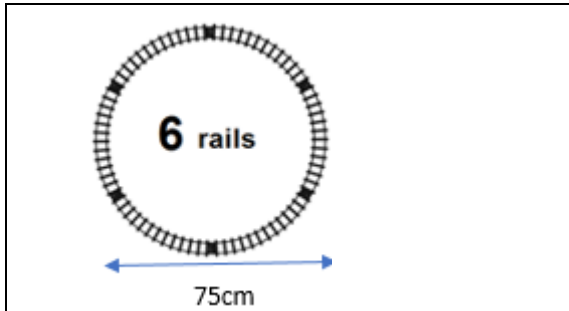
1. Montage des rails

Pour emboîter les rails, procéder comme indiqué ci-contre :



NE PAS tordre ou abîmer les encoches ou les languettes des rails.

2. Deux possibilités de formes de circuit



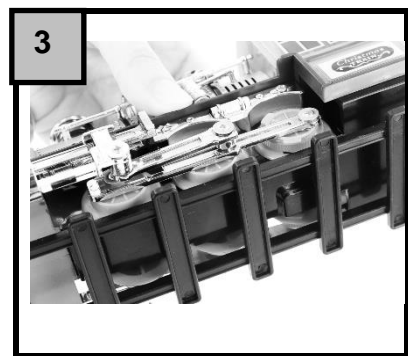
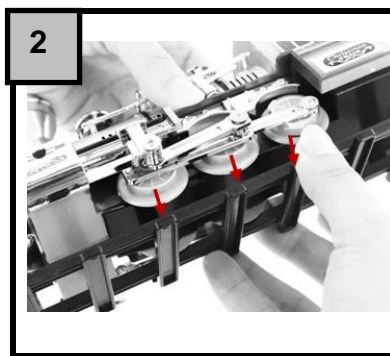
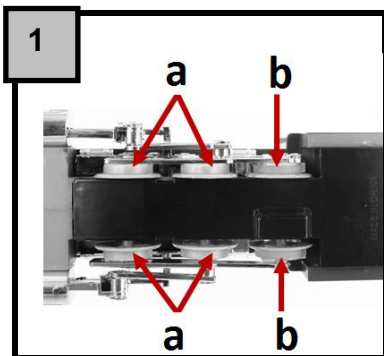
Note : Pour obtenir cette forme, ne pas utiliser les rails ci-dessous :

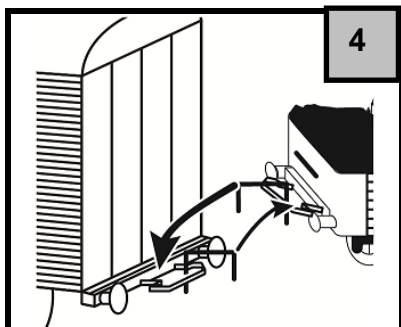


D. POSITIONNEMENT DE LA LOCOMOTIVE ET DES VOITURES SUR LES RAILS/MISE EN MARCHÉ DU TRAIN

Avant de mettre en marche votre train, il faut s'assurer que les roues sont bien positionnées sur les rails. Les bords lisses (a) et dentés (b) de la partie avant des roues doivent être posés sur les rails (voir photos des étapes 1 et 2). Le contact de ces parties aux rails permettra au petit train de démarrer et de faire plusieurs tours jusqu'à l'arrêt manuel de celui-ci (position sur "OFF").

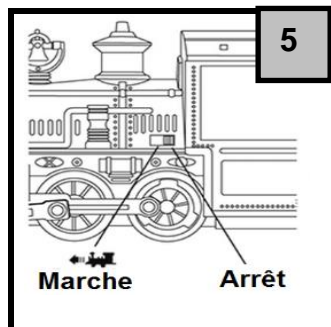
Note : Si le train s'arrête lors de son tour de circuit, veuillez repositionner les roues correctement sur les rails.





Après avoir bien positionné les roues, veuillez raccorder la locomotive et les voitures ensemble en prenant soin de ne pas déplacer les roues hors des rails.

Note : les roues doivent toujours être bien positionnées sur les rails.



Placer l'interrupteur sur la position Marche (ON)

E. AVERTISSEMENT CONCERNANT LES PILES :

- Veuillez retirer les piles du petit train si vous prévoyez de ne pas l'utiliser pendant une longue période.
- Ne mélangez pas des piles alcalines, ordinaires (carbone-zinc) et rechargeables (nickel hydrure).
- Ne mélangez pas des piles neuves et usagées.
- N'essayez pas de recharger des piles non rechargeables.
- Retirez les piles rechargeables de l'appareil (si possible) avant de les charger.
- Les piles rechargeables doivent toujours être rechargées sous la surveillance d'un adulte.
- Enlevez les piles usagées.
- Ne court-circuitiez pas les bornes d'alimentation.
- Utilisez toujours des piles du type recommandé ou d'un type équivalent.
- Respectez la polarité des piles

F. ENTRETIEN ET MAINTENANCE

- Ne pas utiliser de solvants ni de produits corrosifs.
- Nettoyer le train, ses roues et les rails régulièrement à l'aide d'un chiffon doux légèrement mouillé.
- Ne pas l'exposer aux rayons directs du soleil, à toute autre source de chaleur, à la poussière et à l'humidité.
- Ne pas soumettre le train à des vibrations importantes ou des chocs violents contre des surfaces dures.
- Entreposer le train dans un endroit sec.
- Ne pas tenter de réparer le train vous-même en cas de dysfonctionnement. Veuillez vous adresser à un atelier spécialisé pour toute réparation.

ATTENTION : Vous ne devez pas vous débarrasser de cet appareil avec vos déchets ménagers. Un système de collecte sélective pour ce type de produit est mis en place par les communes, vous devez vous renseigner auprès de votre mairie afin d'en connaître les emplacements. En effet, les produits électriques et électroniques contiennent des substances dangereuses qui ont des effets néfastes sur l'environnement ou la santé humaine et doivent être recyclés.

Ce symbole indique que les équipements électriques et électroniques font l'objet d'une collecte sélective, il représente une poubelle sur roues barrée d'une croix.



Importé par EML/ Prodis, 1 rue de Rome, 93110 Rosny-sous-Bois, France/ Fabriqué en RPC
Commercialisé par EUROtops Versand GmbH, Elisabeth-Selbert-Str.3, D-40764 LANGENFELD,
Allemagne

