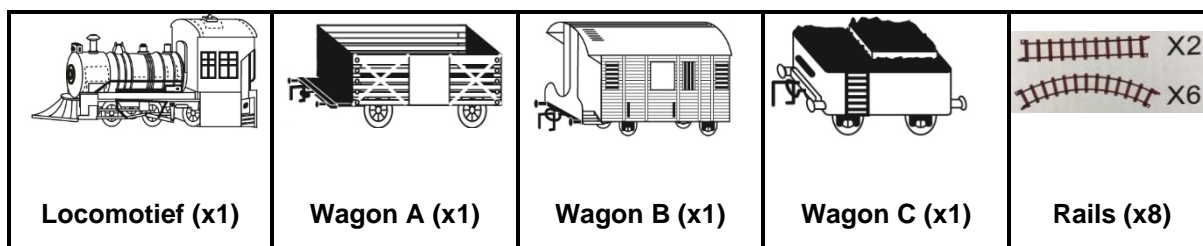


## GEBRUIKSAANWIJZING

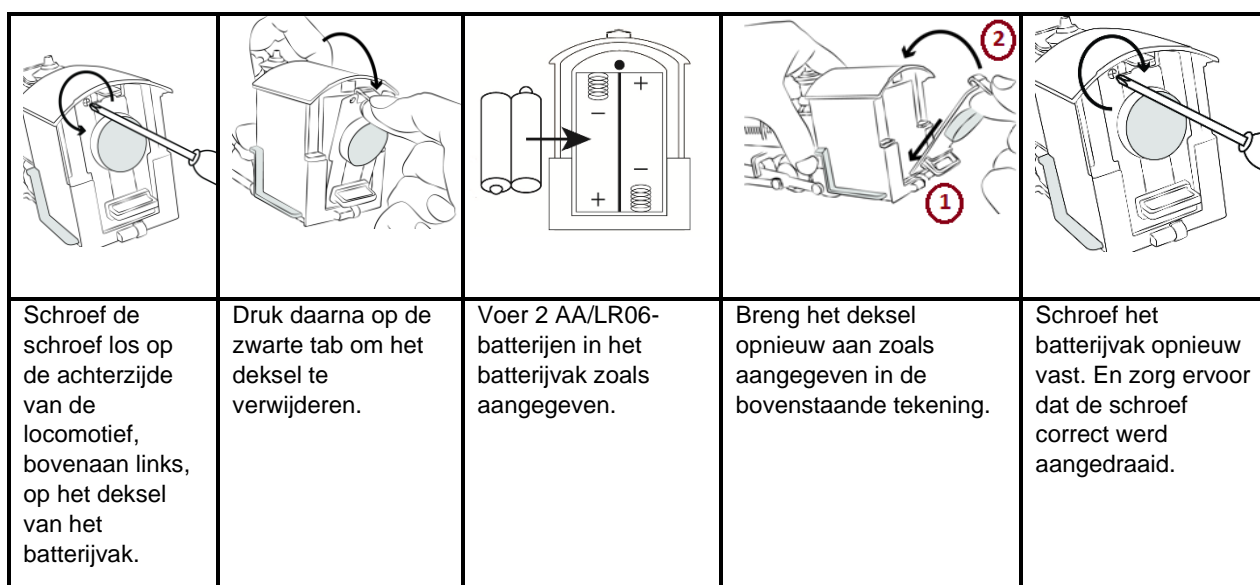
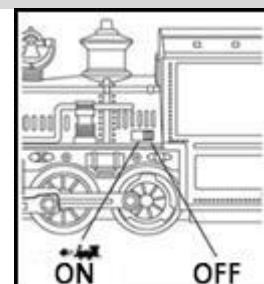
- Lees de gebruiksaanwijzing zorgvuldig, voordat u het treintje met ledverlichting gaat gebruiken.
- Bewaar de gebruiksaanwijzing zorgvuldig voor toekomstig gebruik.
- Wanneer u dit product doorgeeft aan derden, overhandig dan ook de gebruiksaanwijzing.

## A. BESCHRIJVING



## B. ACCU

Voor u de batterijen invoert, moet u ervoor zorgen dat de trein uitgeschakeld is (reset de schakelaar naar de OFF-stand).



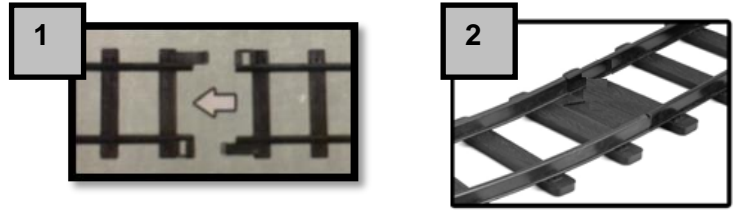
## C. SPOORLIJN OPSTELLING

- Voor u de sporen opstelt, moet u controleren of de vloer perfect vlak is. De spoorlijn moet op een schoon, stabiel en vlak oppervlak worden geplaatst, zonder stof of pluisjes (bijv. van tapijten) zodat de trein vlot kan rijden.
- Als u de spoorlijn op een tafel monteert, moet u ervoor zorgen dat de sporen niet te dicht bij de rand van de tafel komen. Omdat de wagons kunnen ontsporen en in de lege ruimte vallen.



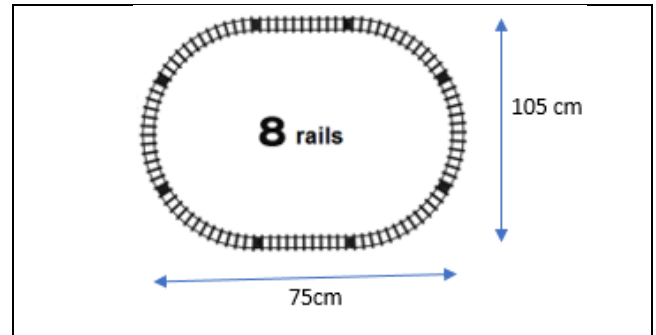
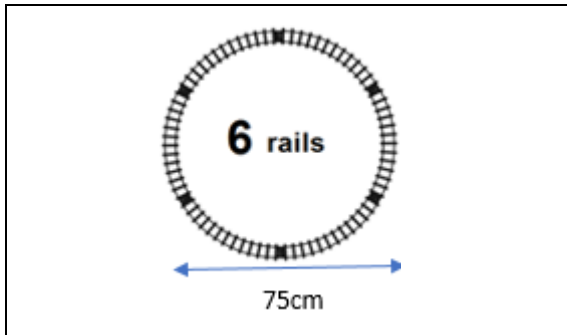
## 1. Sporen lay-out opstelling

Om de sporen vast te klemmen volgt u de onderstaande procedure.

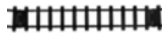


**U mag de sleuven van de rails tabs NOOIT buigen of beschadigen.**

## 2. Twee opties voor de vorm van de spoorlijn



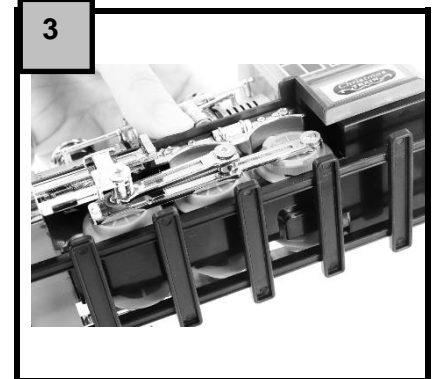
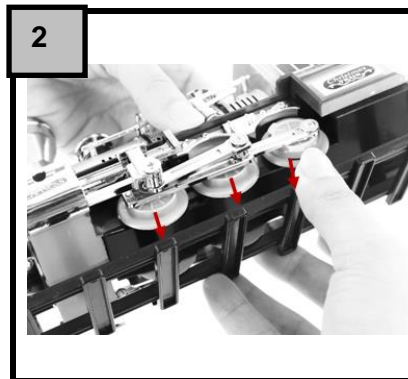
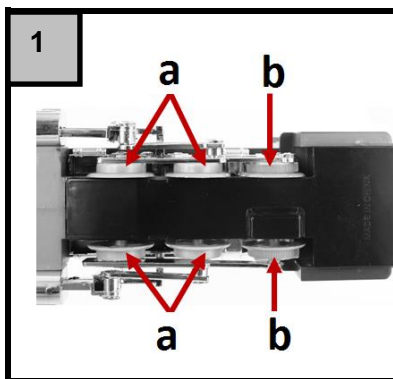
**Opmerking: Om deze vorm te verkrijgen, mag u de onderstaande rails niet gebruiken:**



### **A. LOCOMOTIEF EN WAGONS OPGESTELD OP DE RAILS/START VAN DE TREIN**

Voor de trein start, moet u ervoor zorgen dat de wielen correct gepositioneerd zijn op de rails. De vlakke (a) en getande (b) randen van het voorste deel van de wielen moeten op de rails worden geplaatst (zie foto's van stappen 1 en 2). Het contact van deze onderdelen met de trein zal het eenvoudiger maken voor de kleine trein om te starten en rond te rijden tot de handmatige stopzetting (op "OFF" schakelen).

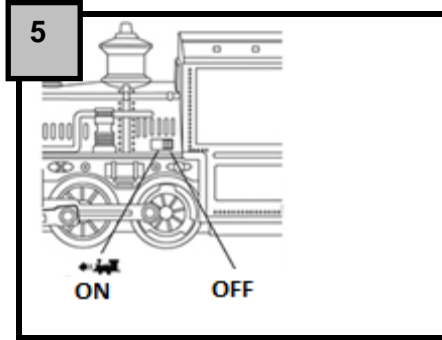
**Opmerking: Wanneer de trein stop tijdens de ronde van de spoorlijn dient men de wielen opnieuw correct op de rails te plaatsen.**





4 Nadat de wielen zorgvuldig op de rails zijn geplaatst, verbindt u de locomotief met de wagons waarbij u er zorg voor moet dragen de wielen niet van de rails te duwen.

Opmerking: De wielen moeten altijd correct op de rails worden geplaatst.



5 Schakel de stroomschakelaar op (ON).

## E. VEILIGHEIDSTIP VOOR DE BATTERIJ

- Combineer geen alkaline batterijen met gewone batterijen (koolstofzink) of oplaadbare batterijen (nikkel hydride).
- Combineer geen nieuwe met gebruikte batterijen.
- Probeer geen batterijen op te laden die niet oplaadbaar zijn.
- Haal indien mogelijk oplaadbare batterijen uit het apparaat alvorens ze op te laden.
- Oplaadbare batterijen moeten altijd worden opgeladen onder toezicht van een volwassene.
- Verwijder de lege batterijen.
- Zorg er voor dat er geen kortsluiting ontstaat bij voedingspunten.
- Gebruik altijd de aanbevolen batterijen of batterijen van een overeenkomend type.
- Respecteer de polariteit van de batterijen.

## F. VERZORGING EN ONDERHOUD

- Gebruik geen agressieve schoonmaakmiddelen (oplosmiddelen, schurende schoonmaakmiddelen...).
- Reinig de trein, de wielen en de rails regelmatig met een zacht, iets vochtig doekje.
- Stel het product niet bloot aan stof, vocht, direct zonlicht of andere warmtebronnen.
- Stel het product niet bloot aan sterke trillingen en/of plaats het product niet met geweld op een harde ondergrond.
- Berg het treintje op een droge plaats op.
- Probeer het treintje bij een probleem niet zelf te repareren. Neem voor eventuele reparaties contact op met de technische dienst van uw plaatselijke dealer.

**LET OP:** U mag dit apparaat niet wegdoen met uw huishoudafval. Uw gemeente heeft een speciaal inzamelsysteem opgezet voor dit soort producten. Vraag op uw gemeentehuis waar zich de speciaal hiervoor bestemde containers bevinden. Elektrische en elektronische producten bevatten namelijk bestanddelen en stoffen die gevaarlijk kunnen zijn voor het milieu of voor de volksgezondheid en moeten worden gerecycleerd.

Dit pictogram geeft aan dat de elektrische en elektronische apparatuur speciaal moeten worden ingezameld. Het pictogram bestaat uit een doorgekruiste container op wielen.

**Geïmporteerd door EML/ Prodis, 1 rue de Rome, 93110 Rosny-sous-Bois, Frankrijk/ Gemaakt in de VRC**

**Op de markt gebracht door EUROtops Versand GmbH, Elisabeth-Selbert-Str.3, D-40764 LANGENFELD, Duitsland**

