

WIEDERAUFLADBARES FM/AM/SW-RADIO MIT MP3-PLAYER UND LED-TASCHENLAMPE

Bedienungsanleitung

**LESEN SIE DIE BEDIENUNGSANLEITUNG VOR DEM ERSTEN GEBRAUCH;
BEWAHREN SIE SIE SORGFÄLTIG ZUM NACHLESEN AUF!**

PRODUKTBESCHREIBUNG



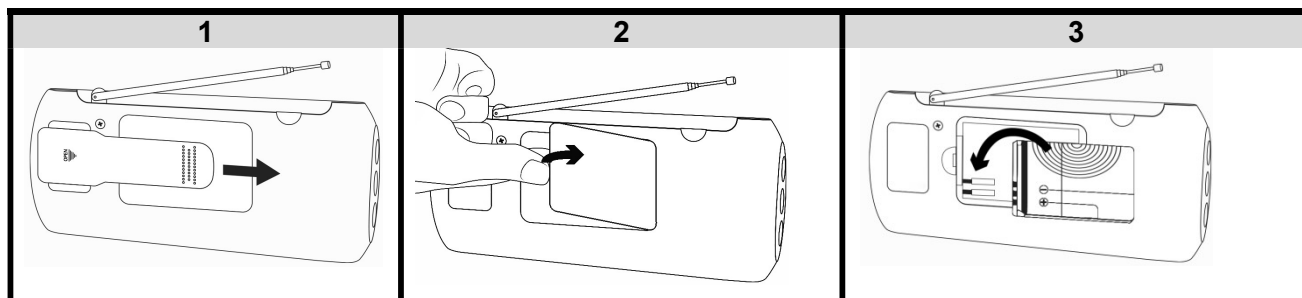
Abb. 1

- | | |
|---|---|
| 1. Lautsprecher | 10. USB-Anschluss |
| 2. LED-Taschenlampe (3 eingebaute LEDs) | 11. Strom EIN/AUS-Pause-Stummschaltentaste |
| 3. Antenne | 12. Nächster MP3/Radiosender/Schnellvorlauf |
| 4. LED-Anzeige | 13. DC 5 V-Buchse |
| 5. TF-Kartensteckplatz | 14. Vorheriger MP3/Radiosender/Rücklauf |
| 6. LED-Taschenlampenschalter | 15. V-=Verringern der Lautstärke |
| 7. BAND-Wahltaste: FM-AM-SW | 16. V+=Erhöhen der Lautstärke |
| 8. Kopfhörerbuchse | 17. Zifferntasten 0-9 |
| 9. MODUS-Taste: «MP3» | 18. Akkufach |

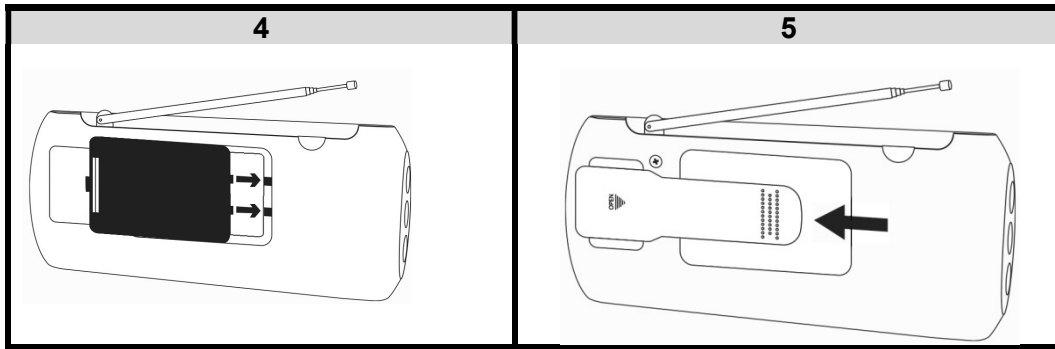
TECHNISCHE DATEN

- Ladespannung: DC 5V/500 mA
- Akku-Typ: 1 x BL – 5C wiederaufladbarer Lithium-Ionen-Akku, 600 mAh, 3,7V $\overline{\text{---}}$ (im Lieferumfang enthalten),
- Frequenzbänder: FM (88–108 MHz) – AM (522–1710MHz) – SW (5,8–16MHz)
- Audio-Format: MP3
- 3 eingebaute LEDs: 0,2W und 60lm für jede LED

AKKU-EINBAU



Entfernen Sie die schwarze Lasche, indem Sie sie nach rechts schieben.



AUFLADEN DES AKKUS

- Stecken Sie das Micro-USB-Ende des USB-Kabels in die DC 5V-Buchse des Radios. Schließen Sie das andere Ende an den USB-Anschluss Ihres Computers oder eines anderen Ladegeräts an.
- Nach dem Anschluss wird das rotfarbene Akkusymbol auf dem Bildschirm angezeigt, was bedeutet, dass das Radio geladen wird. Hinweis: Das Symbol bleibt von Anfang bis Ende des Ladevorgangs immer rot.
Ladezeit für eine volle Ladung: etwa 3-4 Stunden
- Trennen Sie das USB-Kabel, wenn der Ladevorgang beendet ist.

Wenn der Akku schwach ist, blinkt das rotfarbene Akku-Symbol und das Radio kündigt an, dass es geladen werden sollte.


Um die Lebensdauer Ihres Radios zu gewährleisten, laden Sie es bitte auf, wenn der Ton verzerrt ist oder die Lautstärke schwach ist.



Während des Ladevorgangs NICHT benutzen!

BETRIEBSANLEITUNG

1. GRUNDFUNKTIONEN

EINSCHALTEN = Halten Sie die Taste  gedrückt, bis sich der Bildschirm einschaltet: „HI“ wird zuerst angezeigt, dann erscheinen das rote Akku-Symbol und die Aufschrift „bT“. Das Radio kündigt an, dass es sich im Bluetooth-Modus befindet.

AUSSCHALTEN = Halten Sie die Taste  gedrückt bis das Radio ankündigt, dass es sich ausschaltet. Dann schaltet es sich aus.

MODUS-TASTE: Drücken Sie die Taste „MP3“, um zwischen den verschiedenen Modi wie folgt umzuschalten: „bT“ (Bluetooth), „SD“ (TF-Karte), „USB“ (USB-Stick) und Radio
Hinweis: „SD“ und „USB“ werden nur dann in der Reihenfolge angezeigt, wenn die besagten Speichermedien angeschlossen sind/werden. Ist dies nicht der Fall, wird in der Reihenfolge „bT“ und Radio angezeigt.

EINSTELLEN DER LAUTSTÄRKE: V+/V-

1. Drücken Sie **V+** oder **V-**, um die Lautstärke zu erhöhen oder zu verringern.
2. Um die Lautstärke fortschreitend zu erhöhen oder zu verringern, halten Sie **V+** oder **V-** gedrückt.

2. RADIO-MODUS

FM/AM/SW

1. Drücken Sie nach dem Einschalten des Geräts die Taste „BAND“, um den Radio-Modus zu aktivieren.
2. Drücken Sie wiederholt „BAND“, um das gewünschte Frequenzband unter den folgenden auszuwählen: **FM**, **AM** oder **SW**. *Hinweis: Das Gerät kündigt die Bandfrequenz nach jedem Drücken der Taste an.*
3. Passen Sie die Lautstärke durch Drücken von **V+** oder **V-** an.

Suchlaufeinstellung für FM/AM/SW-Sender

Im Modus FM/AM oder SW:

Hinweis: Stellen Sie vor dem Suchlauf sicher, dass das Radio nicht in der Nähe von Geräten wie Computern, Lampen, Ladegeräten usw. steht. Die von ihnen ausgehenden elektromagnetischen Wellen können die Radiowellen stören und zu einem Ausfall des Sendersuchlaufs führen, insbesondere im AM-Frequenzband.

1. Nachdem Sie Ihr Frequenzband ausgewählt haben, halten Sie die Taste „**BAND**“ gedrückt, um den Suchlauf zu starten.
Während des Suchlaufs speichert das Radio die während des Suchlaufs gefundenen Radiosender und weist jedem von ihnen eine mit „**CH.**“ beginnende Nummer für FM- und SW-Frequenzbänder zu. Zum Beispiel: „**CH01**“. Für das AM-Band werden nur die Frequenzen der gespeicherten Radiosender angezeigt.



Drücken Sie während des Suchlaufs **KEINE** Taste!

2. Sobald der Suchlauf beendet ist, stellt sich das Radio auf die angezeigte Senderfrequenz ein und beginnt mit der Übertragung des aktuellen Programms.
3. Ziehen Sie die Teleskopantenne vollständig heraus. Passen Sie ihre Position an und/oder verändern Sie die Position des Radios, um den besten Empfang zu erreichen.
4. Drücken Sie **▶▶|** oder **|◀◀**, um durch die gespeicherten Nummern zu blättern. **Wichtiger Hinweis:** Notieren Sie sich Ihren bevorzugten Radiosender, um direkt darauf zuzugreifen (siehe Schritt 3 des Abschnitts: „Anhören von gespeicherten FM/AM/SW-Sendern“ unten für den Direktzugriff).

Das Radio kann maximal 50 Radiosender für FM und 20-30 für AM und SW speichern. Die Gesamtzahl der zugewiesenen Nummern hängt jedoch von dem Ort ab, an dem Sie sich befinden, und von der Anzahl der Radiosender, die Ihr Radio zum Zeitpunkt des Suchlaufs empfangen kann.

Anhören von gespeicherten FM/AM/SW-Sendern

Im Modus FM/AM oder SW:

1. Drücken Sie **⏻▶▶|**, um das Radioprogramm stummzuschalten oder fortzusetzen.
2. Drücken Sie **▶▶|** oder **|◀◀**, um zum nächsten oder vorherigen gespeicherten Radiosender zu wechseln.
3. Um direkt auf Ihren Lieblingssender zuzugreifen, verwenden Sie die Zifferntasten von 0 bis 9, um Ihren bevorzugten FM/AM/SW-Sender oder den gesuchten Sender auszuwählen. Wenn Sie z. B. die gespeicherte Nummer CH12 abrufen wollen, drücken Sie nacheinander 1 und 2. Wenn Sie die UKW-Senderbandfrequenz 105,5 wählen wollen, drücken Sie nacheinander 1,0,5 und 5.
Bei beiden Vorgängen schaltet das Radio in ca. 4-5 Sekunden auf den gewählten Radiosender oder den gespeicherten Sender um.

HINWEIS: Kopfhörer (nicht im Lieferumfang enthalten)

- Wenn Sie das Radio oder MP3-Dateien über Kopfhörer hören möchten, stecken Sie diese in die Kopfhörerbuchse.
- Stellen Sie sicher, dass die Lautstärke nicht zu hoch ist, bevor Sie die Ohrhörer verwenden.



Um mögliche Gehörschäden zu vermeiden, sollten Sie nicht über einen längeren Zeitraum mit hoher Lautstärke zuhören.

Stellen Sie die Lautstärke auf eine Stufe ein, die Ihrer Hörempfindlichkeit am meisten entspricht.

3. WIEDERGABE VON MP3-DATEIEN (USB-Stick/TF-Karte)

-Kompatible Audiodateien: Nur MP3.


-Bitte setzen Sie eine TF-Karte in den «SD»-Steckplatz ein.

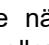
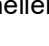
-Maximale Kapazität von TF-Karte und USB-Stick (nicht im Lieferumfang enthalten): 16 GB

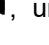

-Der USB-Stick oder die TF-Karte sollte mindestens eine MP3-Audiodatei aufweisen, damit sie vom Radio erkannt wird.

1. Stecken Sie Ihren USB-Stick oder Ihre TF-Karte, die eine oder mehrere MP3-Dateien enthält, richtig ein. „USB“ oder „SD“ wird angezeigt, und das Radio kündigt den Typ des eingesteckten Speichermediums an. Die MP3-Dateien werden 2-3 Sekunden später automatisch abgespielt.

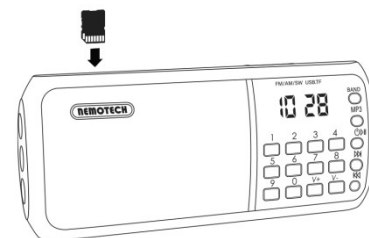
Hinweis: Wenn beide Speichermedien eingesteckt sind, drücken Sie die Taste „MP3“, um entweder USB oder TF-Karte auszuwählen.

2. Drücken Sie , um die Wiedergabe zu unterbrechen oder fortzusetzen.

3. Drücken Sie , um die nächste Datei abzuspielen. Langes Drücken von  zum schnellen Vorlauf

4. Drücken Sie , um die vorherige Datei abzuspielen. Langes Drücken von  zum Zurückspulen.

5. Wählen Sie eine bestimmte MP3-Datei mit den Tasten, die von 0 bis 9 nummeriert sind (z. B. drücken Sie nacheinander die Tasten 1 und 6, um die 16. MP3-Datei auszuwählen. Die Wiedergabe beginnt 2-3 Sekunden später).



4. Bluetooth-Funktion

1. Nach dem Einschalten des Radios wird „bT“ angezeigt und das Radio kündigt an, dass Sie sich im Bluetooth-Modus befinden.

Hinweis: Wenn das Radio bereits eingeschaltet ist und Sie sich in einem anderen Modus befinden, drücken Sie wiederholt die Taste „MP3“, bis „bT“ angezeigt wird.


2. Schalten Sie Ihr Telefon oder anderes Gerät ein. Aktivieren Sie Bluetooth in dessen Einstellungsmenü. Suchen Sie „NEMOTECH“. Koppeln Sie Ihr Gerät mit dem Radio, um sie zu verbinden.

3. Spielen Sie Ihr Bluetooth-Gerät wie gewohnt ab. Die Musik wird vom Radio wiedergegeben.

HINWEIS:

- Stellen Sie sicher, dass die Entfernung zwischen Ihrem Bluetooth-Gerät und dem Gerät nicht mehr als 15 Meter beträgt.
- Vermeiden Sie andere Bluetooth-Geräte in der Nähe, die das Signal und die Verbindung stören.

5. LED-TASCHENLAMPE

1. Zum Einschalten schieben Sie den Schalter der LED-Taschenlampe auf das Symbol .
2. Zum Ausschalten schieben Sie den Schalter auf die Position „OFF“.

WARNUNGEN

- Verwenden Sie das Gerät nicht für andere als die vorgesehene Verwendung.
- Halten Sie es von Wärmequellen, direkter Sonneneinstrahlung, Feuchtigkeit, Wasser oder anderen Flüssigkeiten fern.
- Trennen Sie es vom USB-Stecker nach Abschluss des Ladevorgangs.
- Vermeiden Sie starke Stöße und werfen sie es nicht.
- Betreiben Sie es nicht bei hoher Temperatur.
- Lassen Sie nicht fallen, kurzschließen, modifizieren, zerlegen oder beschädigen.

- Behandeln Sie das Produkt mit Sorgfalt. Ein Schlag, Schock oder Sturz, selbst aus geringer Höhe, kann es beschädigen.
- Im Fall von Anomalien (Ausbuchtung, Hitze, etc.) während des Ladevorgangs trennen Sie den USB-Stecker, stoppen den Einsatz und bringen Sie es zu einem qualifizierten Techniker.
- **Alle Reparaturen müssen von einem qualifizierten Techniker durchgeführt werden.**
- Es ist kein Spielzeug. Es darf nicht in die Hände von Kindern gelangen.

Sicherheitshinweise den Akku betreffend

ACHTUNG

- Lithium-Ionen-Batterien können leicht bersten, sich entzünden oder explodieren, wenn sie hohen Temperaturen oder direkter Sonneneinstrahlung ausgesetzt sind.
 - Zerlegen oder modifizieren Sie die Batterie nicht. Die Batterie enthält Schutz- und Sicherheitsvorrichtungen, die, wenn sie beschädigt werden, die Batterie Wärme erzeugen, explodieren oder sich entzünden lassen können.
 - Der Akku darf nicht entfernt werden, bevor er nicht völlig entladen ist.
 - Der Akku muss aus dem Gerät entfernt werden, bevor man dieses entsorgt.
 - Das Gerät muss vom Strom genommen werden, wenn man den Akku entfernt.
 - Das Gerät darf auf keinen Fall wieder angesteckt werden, nachdem der Akku entfernt wurde.
 - Der Akku muss sicher entsorgt werden.
- **Batterien dürfen nicht über den Hausmüll entsorgt werden, sondern müssen an Batteriesammelstellen abgegeben werden.**

Um den Akku zu entfernen, führen Sie die Schritte 1 und 3 im Abschnitt «Akku-einbau» aus und nehmen Sie den Akku heraus.

REINIGUNG UND PFLEGE



- **NICHT IN WASSER ODER ANDERE FLÜSSIGKEITEN EINTAUCHEN.**
- **VERWENDEN SIE KEINE SCHEUER- ODER REINIGUNGSMITTEL.**

Mit einem trockenen und filzfreien Tuch reinigen.



ACHTUNG : Dieses Gerät dürfen Sie nicht zusammen mit Ihrem Hausmüll entsorgen. Für diese Art von Produkten wird von den Gemeinden ein Getrenntsammlsystem bereitgestellt. Erkundigen Sie sich bei Ihrer Gemeindeverwaltung, um Informationen über die Standorte der Sammelstellen zu erhalten. Elektro- oder Elektronikprodukte enthalten gefährliche Substanzen, die negative Auswirkungen auf die Umwelt oder die menschliche Gesundheit haben, und müssen daher recycelt werden.

Dieses Symbol gibt an, dass die Entsorgung der Elektro- und Elektronikgeräte über ein Getrenntsammlsystem erfolgt. Es stellt eine Mülltonne mit Rädern dar, die durch ein Kreuz durchgestrichen ist.



Importiert durch EML – Marke Prodis, 1 rue de Rome, 93110 Rosny-sous-Bois, Frankreich/Hergestellt in der V.R.C.

Vermarktung durch EUROtops Versand GmbH, Elisabeth-Selbert-Str.3, D-40764 LANGENFELD, Deutschland