

**PLEASE READ THE MANUAL BEFORE YOUR FIRST USE. KEEP THIS MANUAL SAFE FOR FUTURE REFERENCE!**

## PRODUCT FEATURES

Materials : ABS, PVC

Fir tree size : Dia.30 x H 45 cm

15 LED warm white on each tree

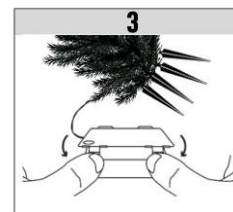
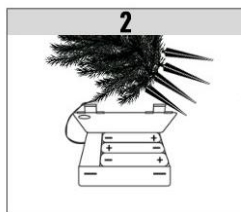
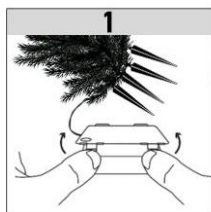
Wire length :

Between the battery box and the tree : 150cm

Between each tree : 50 cm

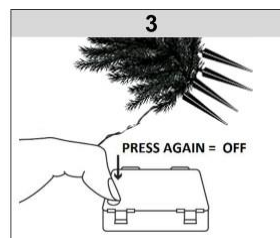
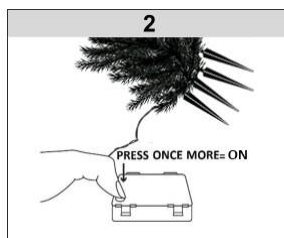
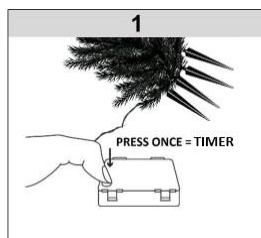
## BATTERY INSTALLATION

Required batteries: 3 x 1.5V AA (not included)



## OPERATION

1. Press the 4 spikes firmly into the ground.
2. Press the button. The LEDs will light up. The TIMER mode "8 hours ON / 16 hours OFF" is now activated.
3. Press the button again. If the LEDs were previously off (Timer OFF), they will light up. If the LEDs were on, they will remain on continuously.
4. Press the button a third time to turn the LEDs off.



## WARNINGS

- Do not touch the lamp, the switch with wet hands.
- The lamp should be placed in a dry place.
- Do not attempt to open the lamp to repair it. The electrical part can only be repaired by a qualified electrician or a specialized workshop.
- The lamp is not a toy. Keep the lamp out of the reach of children and pets.
- A blow, a shock, or a fall, even from a low height, can damage it.

**WARNING: You should not dispose of this device with your household waste. A selective collection system for this type of product is implemented by your local authorities. Please contact your local authorities to find out how and where collection takes place. These restrictions apply because electrical and electronic devices contain dangerous substances that have harmful effects on the environment or on human health and must be recycled.**

This symbol indicates that electrical and electronic devices are collected selectively. The symbol shows a waste container crossed out with an X symbol.

Imported by EML – trading name Prodis, 1 rue de Rome 93110 Rosny-sous-Bois-France/ Made in PRC

Marketed by EUROTUPS VERSAND GMBH D-40764 LANGENFELD, Germany



**Lesen Sie die Bedienungsanleitung vor dem ersten Gebrauch. Bewahren Sie sie sorgfältig zum Nachlesen auf!**

**PRODUKTBESCHREIBUNG**

Material: ABS, PVC

Größe des Tannenbaums: Ø 30 x H 45 cm

15 warmweiße LED an jedem Baum

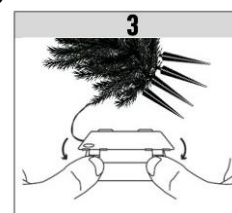
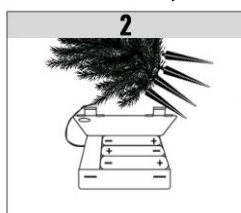
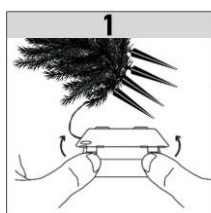
Kabellänge:

Zwischen dem Batteriefach und dem Baum: 150 cm

Zwischen den Bäumen: 50 cm

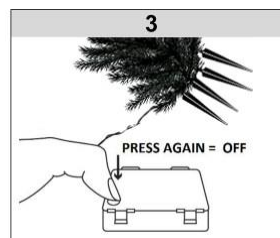
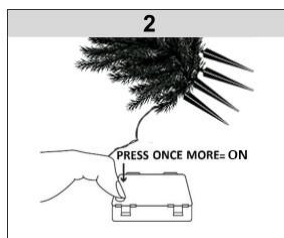
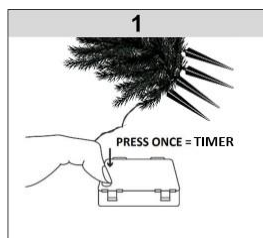
**EINLEGEN DER BATTERIEN**

Erforderliche Batterien: 3 x 1,5 V AA (nicht mitgeliefert)



**BEDIENUNG**

1. Drücken Sie die 4 Spieße fest in den Boden.
2. Drücken Sie die Taste. Die LEDs leuchten auf. Der TIMER-Modus "8 Stunden EIN / 16 Stunden AUS" ist nun aktiviert.
3. Drücken Sie die Taste erneut. Wenn die LEDs zuvor ausgeschaltet waren (Timer OFF), leuchten sie auf. Wenn die LEDs eingeschaltet waren, bleiben sie dauerhaft an.
4. Drücken Sie die Taste ein drittes Mal, um die LEDs auszuschalten.



**WARNUNGEN**

- Berühren Sie die Leuchte und ihren Sockel nicht mit nassen Händen
- Die Leuchte sollte auf einer trockenen, sauberen und stabilen Oberfläche platziert werden.
- Versuchen Sie nicht, die Leuchte zur Reparatur zu öffnen. Der elektrische Teil kann nur von einer Elektrofachkraft oder einer Werkstatt repariert werden.
- Die Leuchte ist kein Spielzeug. Halten Sie die Leuchte außerhalb der Reichweite von Kindern und Haustieren.
- Das Produkt ist mit Vorsicht zu verwenden. Ein plötzlicher Schlag oder sogar Sturz aus geringer Höhe wird es beschädigen.

**ACHTUNG:** Dieses Gerät dürfen Sie nicht zusammen mit Ihrem Hausmüll entsorgen. Für diese Art von Produkten wird von den Gemeinden ein Getrenntsammlsystem bereitgestellt. Erkundigen Sie sich bei Ihrer Gemeindeverwaltung, um Informationen über die Standorte der Sammelstellen zu erhalten. Elektro- oder Elektronikprodukte enthalten gefährliche Substanzen, die negative Auswirkungen auf die Umwelt oder die menschliche Gesundheit haben und müssen daher recycelt werden.

Importiert durch EML – Marke Prodis, 1 rue de Rome, 93110 Rosny-sous-Bois, Frankreich/  
 Hergestellt in der V.R.C  
 Vermarktung durch EUROtops Versand GmbH, Elisabeth-Selbert-Str.3, D-40764 LANGENFELD, Deutschland



**LIRE LE MODE D'EMPLOI AVANT LA PREMIÈRE UTILISATION. CONSERVEZ-LE POUR LE CONSULTER ULTÉRIEUREMENT !**

**CARACTÉRISTIQUES**

Matériaux : ABS, PVC

Taille du sapin : Dia.30 x H 45 cm

15 LED blanc chaud sur chaque sapin

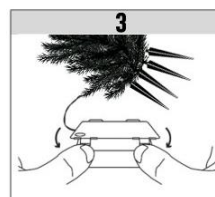
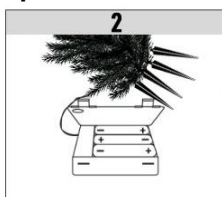
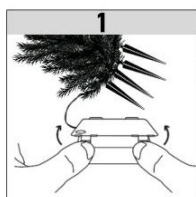
Longueur du fil :

Entre le boîtier à piles et le premier sapin : 150cm

Entre chaque arbre : 50 cm

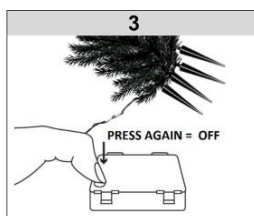
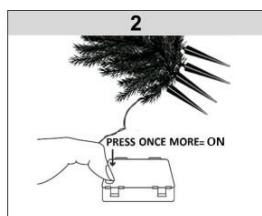
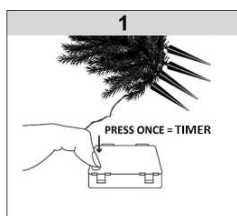
**INSTALLATION DES PILES**

Piles requises : 3 x 1.5V AA (non incluses)



**FONCTIONNEMENT**

1. Enfoncez fermement les 4 pointes dans le sol.
2. Appuyez une fois sur le bouton. Les LEDs s'allument. Le mode TIMER de cycle "8 heures ON / 16 heures OFF" est alors activé.
3. Appuyez une nouvelle fois sur le bouton. Si les LEDs étaient précédemment éteintes (Timer OFF), elles s'allumeront. Si les LEDs étaient allumées, elles resteront allumées en continu.
4. Appuyez sur le bouton une troisième fois pour éteindre les LEDs.



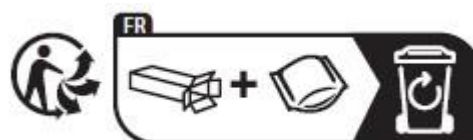
1. Appuyez une fois = Timer mode
2. Appuyez encore une fois = Allumé en continu
3. Appuyez de nouveau = Éteint

**PRÉCAUTIONS D'EMPLOI**

- Ne touchez pas la lampe avec les mains mouillées.
- La lampe doit être placée dans un endroit sec.
- Ne tentez pas d'ouvrir la lampe pour la réparer. La partie électrique ne peut être réparée que par un électricien qualifié ou un atelier spécialisé.
- La lampe n'est pas un jouet. Tenir la lampe hors de portée des enfants et des animaux domestiques.
- Manipulez le produit avec précaution. Un coup, un choc, ou une chute, même de faible hauteur, peuvent l'endommager.

**ATTENTION : Vous ne devez pas vous débarrasser de cet appareil avec vos déchets ménagers. Un système de collecte sélective pour ce type de produit est mis en place par les communes, vous devez vous renseigner auprès de votre mairie afin d'en connaître les emplacements. En effet, les produits électriques et électroniques contiennent des substances dangereuses qui ont des effets néfastes sur l'environnement ou la santé humaine et doivent être recyclés.**

Importé par EML – enseigne Prodis, 1 rue de Rome, 93110 Rosny-sous-Bois, France/ Fabriqué en RPC  
Commercialisé par EUROtops Versand GmbH, Elisabeth-Selbert-Str.3, D-40764 LANGENFELD, Allemagne



## Fir Boomstokken LED

### GEBRUIKSAANWIJZING

**LEES ALSTUBLIEFT DE VOORWAARDEN ALVORENS HET GEBRUIK VAN DEZE DIENST, EN BEWAAR DEZE VOORWAARDEN ZORGVULDIG VOOR LATER GEBRUIK!**

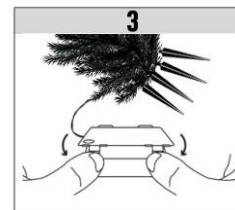
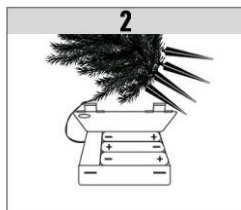
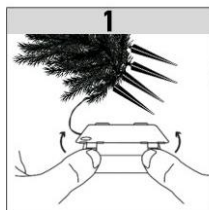
### PRODUCTKENMERKEN

Materialen : ABS, PVC  
15 LED warm wit op elke boom

Fir Boommaat: Dag 30 x 45 cm  
Draadlengte:  
Tussen batterijbox en boom: 150cm  
Tussen elke boom: 50 cm

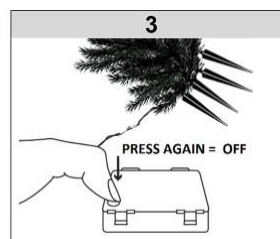
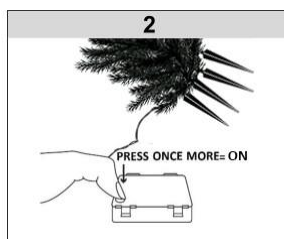
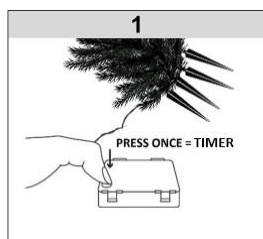
### BATTERIJBEVESTIGING

Batterij vereist: 3 x 1,5V AA (niet inbegrepen)



### FUNCTIONEERT

1. Druk de 4 spikes stevig op de grond.
2. Druk op de knop. De LED's lichten op. De TIMER-modus "8 AAN / 16 uur UIT" is nu geactiveerd.
3. Druk nogmaals op de knop. Als de LED's eerder waren uitgeschakeld ( Timer OFF ), zullen ze oplichten. Als de LED's branden, blijven ze permanent verlicht.
4. Druk een derde keer op de knop om de LED's uit te schakelen



### WAARSCHUWINGEN

- Raak de lamp en het stopcontact niet met natte handen aan.
- De lamp moet op een droge, schone en stabiele ondergrond worden geplaatst.
- Probeer niet om de lamp te openen voor reparatie. Het elektrische gedeelte kan alleen worden gerepareerd door een gekwalificeerde elektricien of een workshop.
- De lamp is geen speelgoed. Houd de lamp buiten het bereik van kinderen en huisdieren. U moet de lamp altijd uitschakelen als ze niet onder toezicht staat.
- Behandel met zorg. Een plotselinge schok of zelfs een val van geringe hoogte kan het beschadigen.

**LET OP: U mag dit apparaat niet wegdoen met uw huishoudelijk afval. Uw gemeente heeft een speciaal inzamelsysteem opgezet voor dit soort producten. Vraag op uw gemeentehuis waar zich de speciaal hiervoor bestemde containers bevinden. Elektrische en elektronische producten bevatten namelijk bestanddelen en stoffen die gevaarlijk kunnen zijn voor het milieu of voor de volksgezondheid en moeten worden gerecycled. Dit pictogram geeft aan dat de elektrische en elektronische apparatuur speciaal moeten worden ingezameld. Het pictogram bestaat uit een doorkruiste container op wielen. Als het elektriciteits snoer kapot is, dient het vervangen te worden door de fabrikant, zijn klantenservice of een persoon met een gelijksoortige kwalificatie, om gevaar te vermijden.**

Geïmporteerd door EML – Prodis Merk, 1 rue de Rome, 93110 Rosny-sous-Bois, Frankrijk/  
Gemaakt in de VRC  
Op de markt gebracht door EUROtops Versand GmbH, Elisabeth-Selbert-Str.3, D-40764  
LANGENFELD, Duitsland

