

GEBRUIKSAANWIJZING - Nederlands



MDF rekken voor zwaar gebruik

613-400862

Fabrikant:

EXPO-Börse GmbH

Industriestr. 12

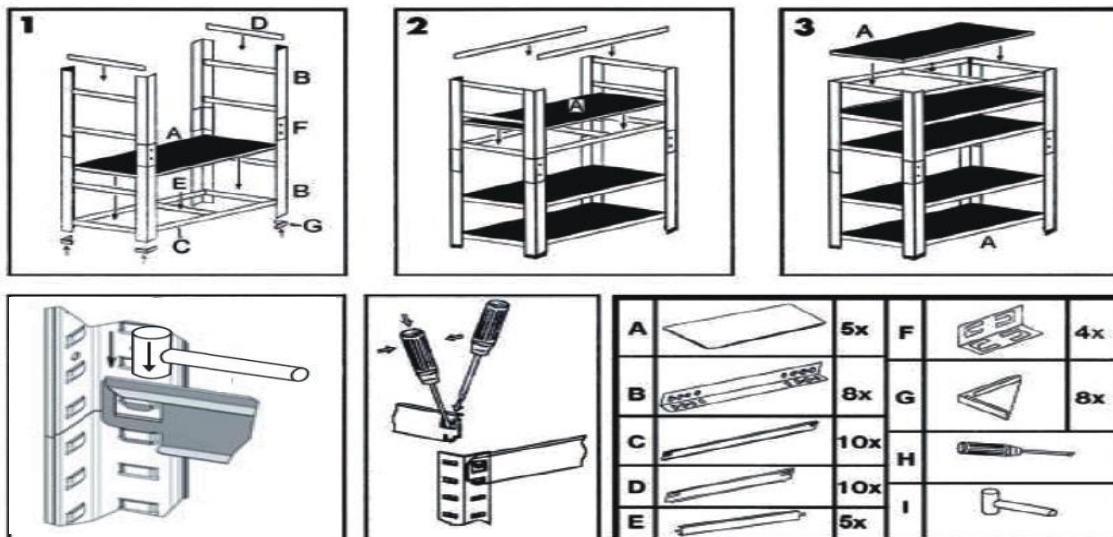
D-49577 Ankum

www.expo-boerse.de

Gegalvaniseerd staal met 5 schappen
 Max. belasting per legbord: 175 kg.
 Afmetingen: H: 180 x B: 90 x D: 40 cm.

De maximale belasting per legbord bedraagt 175 kg. Zorg ervoor dat u het gewicht van de artikelen over de vijf planken gelijkmatig verdeelt, zodat de stelling stabiel blijft.
 De plank mag niet worden geplaatst in een ruimte met een hoge vochtigheidsgraad, omdat dit de planken kan beschadigen.
 Tip: Gebruik om veiligheidsredenen werkhandschoenen bij het monteren van het rek.

1. Lees de gebruiksaanwijzing en de montagehandleiding zorgvuldig door (zie onderstaande afbeeldingen) voordat u de stellingkast in elkaar zet en gebruikt.
2. Verwijder alle verpakkingen en zorg ervoor dat u alle onderdelen telt om te controleren of de inhoud overeenkomt met onderstaand overzicht.
3. Controleer of het rek niet beschadigd is voordat u het in elkaar zet. De garantie vervalt zodra het rek gemonteerd is.
4. Om krassen of andere kleine beschadigingen aan het geheel tijdens de montage te voorkomen, monteert u het product alleen op een schone, vlakke ondergrond.
5. Gebruik een rubberen hamer om de lak van het meubel te beschermen.
6. Plaats het product - voor uw eigen veiligheid - de gemonteerde stelling alleen op een vlakke, stabiele ondergrond.
7. Zorg ervoor - voor uw eigen veiligheid - dat de stellingkast voor gebruik correct is gemonteerd.
8. Opmerking: De stelling is bedoeld voor particulier gebruik, niet voor industrieel gebruik.



Gereedschap niet inbegrepen

Garantie

Defecten veroorzaakt door onjuiste behandeling van het product en storingen als gevolg van ingrepen en reparaties door derden of de montage van niet-originele onderdelen vallen niet onder deze garantie.

FR

Étagère MDF pour charges lourdes

Acier galvanisé avec 5 étagères

Max. charge par étagère: 175kg

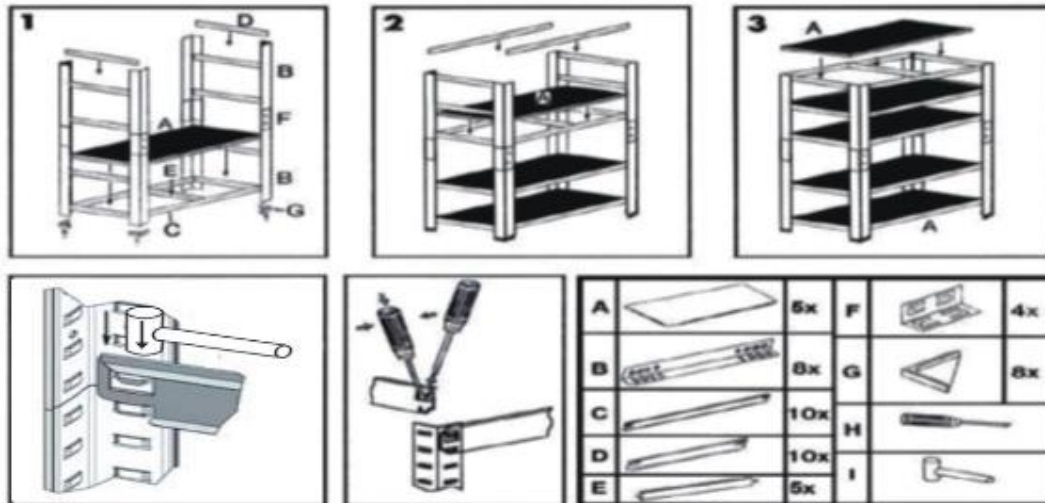
Dimensions: H: 180 x L: 90 x P: 40cm

Notez que la charge maximale par étagère pour 1 pièce d'étagère est de 175kg. Veillez à répartir uniformément le poids des marchandises stockées sur les cinq étagères afin que le rayonnage reste stable.

L'étagère ne doit pas être placée dans une pièce très humide, car cela pourrait endommager les étagères.

Conseil: Pour des raisons de sécurité, utilisez des gants de travail lors du montage de l'étagère.

1. Lisez attentivement le mode d'emploi et les instructions de montage (voir illustration) avant d'assembler et d'utiliser l'étagère.
2. Retirez tout le matériel d'emballage et comptez toutes les pièces pour vous assurer que le contenu correspond à l'aperçu cidessous.
3. Vérifiez que l'étagère n'est pas endommagée avant de l'assembler. La garantie expire après le montage de l'étagère.
4. L'assemblage doit être effectué sur une surface propre et plane afin d'éviter de rayer ou d'endommager l'étagère.
5. Utiliser un maillet en caoutchouc et préserver la peinture de l'étagère.
6. Pour votre sécurité, posez l'étagère assemblée uniquement sur une surface plane et stable.
7. Pour votre propre sécurité, veillez à ce que l'étagère soit correctement assemblée avant son utilisation.
8. Pour votre propre sécurité, veillez à ce que l'étagère soit correctement assemblée avant son utilisation.
9. Remarque: L'étagère est destinée à un usage privé et non à un usage professionnel.



Outils non inclus

Garantie

Les défauts résultant d'une mauvaise utilisation de l'appareil et les dysfonctionnements dus à des interventions et des réparations effectuées par des tiers ou à l'installation de pièces qui ne sont pas d'origine ne sont pas couverts par cette garantie.